

Transcend Elite 사용자 매뉴얼 (Windows / Mac)



1. 지원 제품

- StoreJet 외장하드
- JetFlash USB 플래시 드라이브
- 포터블 SSD ESD 시리즈



2. 시스템 요구사항

- Windows 11 / 10 / 8.1 / 8 / 7
- macOS 10.12 또는 그 이후 버전

참고: **Transcend Elite**를 실행하려면 관리자 권한이 있어야 합니다.

3. 시작하기

Transcend Elite 소프트웨어를 사용하려면 트랜센드 공식 홈페이지에서 소프트웨어를 다운받은 후 설치하시기 바랍니다:

<https://www.transcend-info.com/support/software/transcend-elite>

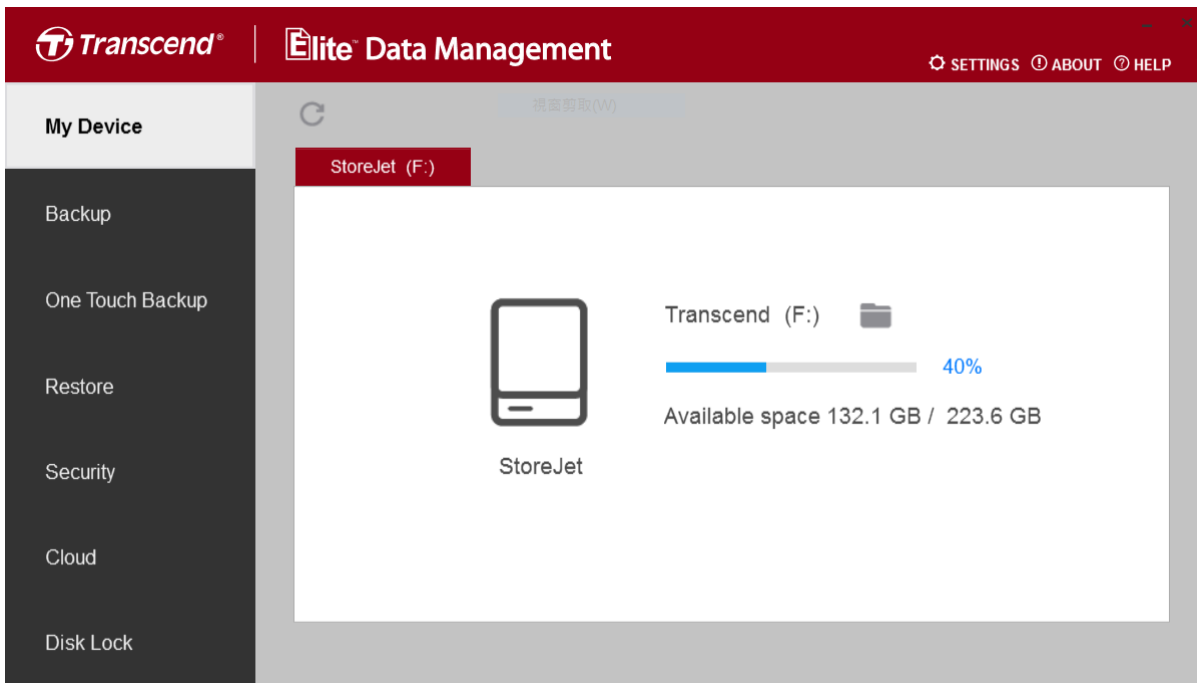
Windows

윈도우에 **Transcend Elite** 설치하기

1. exe 설치 파일을 더블 클릭하여 본 소프트웨어 설치를 시작하세요.
2. 사용할 언어를 선택하고 “확인” 버튼을 클릭하세요.
3. 설치 진행을 위해 “다음”을 클릭하세요.
4. 소프트웨어 사용권 동의 페이지에서 “동의함”을 선택하여 설치를 진행할 수 있습니다. 또는 “동의하지 않음”을 선택하여 설치를 취소할 수 있습니다.
5. 본 소프트웨어를 설치할 저장 경로를 설정해 주세요. 초기 설정 폴더는 Transcend\TranscendElite 입니다.
6. 바탕화면에서 바로 가기를 생성하거나 설정 정보를 검토할 수 있습니다. “설치”를 클릭하여 설치를 시작하세요.
7. 설치 프로세스가 완료될 때까지 기다려주시기 바랍니다.
8. 설치 후 Transcend Elite를 바로 실행하려면 “Transcend Elite 실행하기” 버튼을 클릭한 후 “마침”을 클릭하세요.

Transcend Elite 실행하기

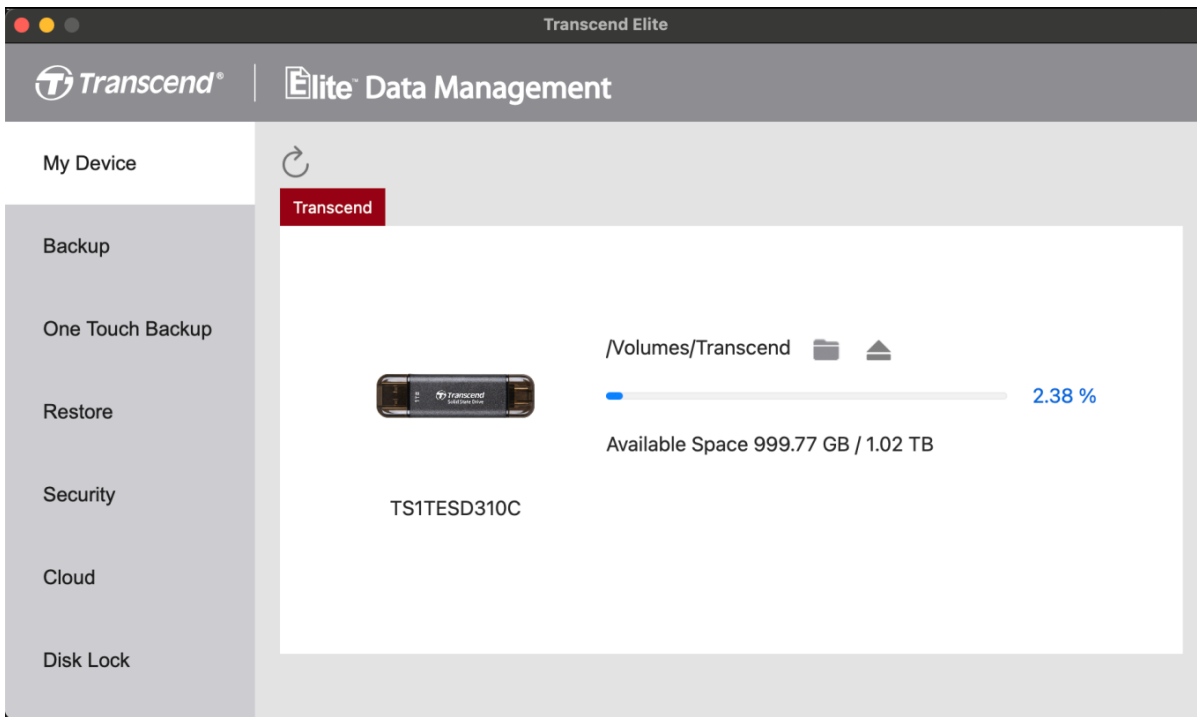
1. StoreJet 외장하드 / JetFlash USB 플래시 드라이브 / 포터블 SSD를 컴퓨터에 연결하세요.
2. Transcend Elite 응용 프로그램을 시작하세요. 드라이브 정보와 사용 가능한 공간이 표시됩니다.



Mac

macOS에서 Transcend Elite 설치 및 실행

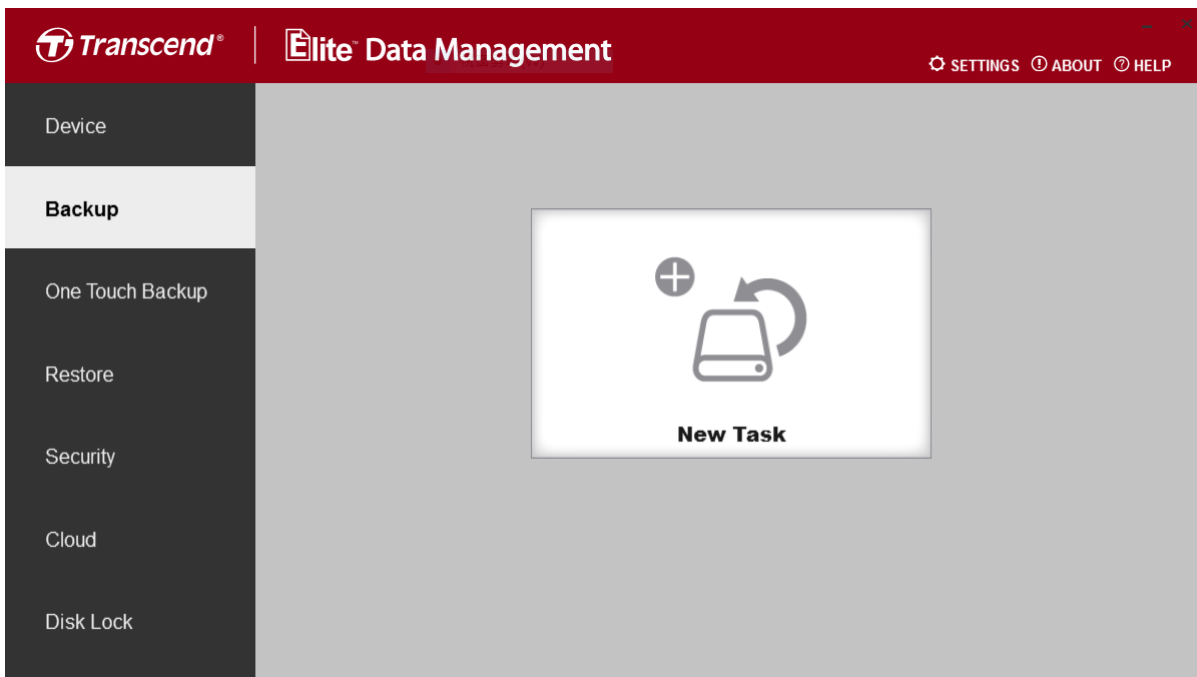
1. DMG 파일을 더블 클릭하여 설치 프로세스를 시작합니다.
2. Transcend Elite 아이콘을 Applications 폴더로 드래그합니다.
3. StoreJet 외장 하드 드라이브 / JetFlash USB 플래시 드라이브 / Transcend 포터블 SSD를 컴퓨터에 연결합니다.
4. Transcend Elite 응용 프로그램을 시작합니다. 드라이브 정보와 사용 가능한 공간이 표시됩니다.



4. 데이터 백업하기

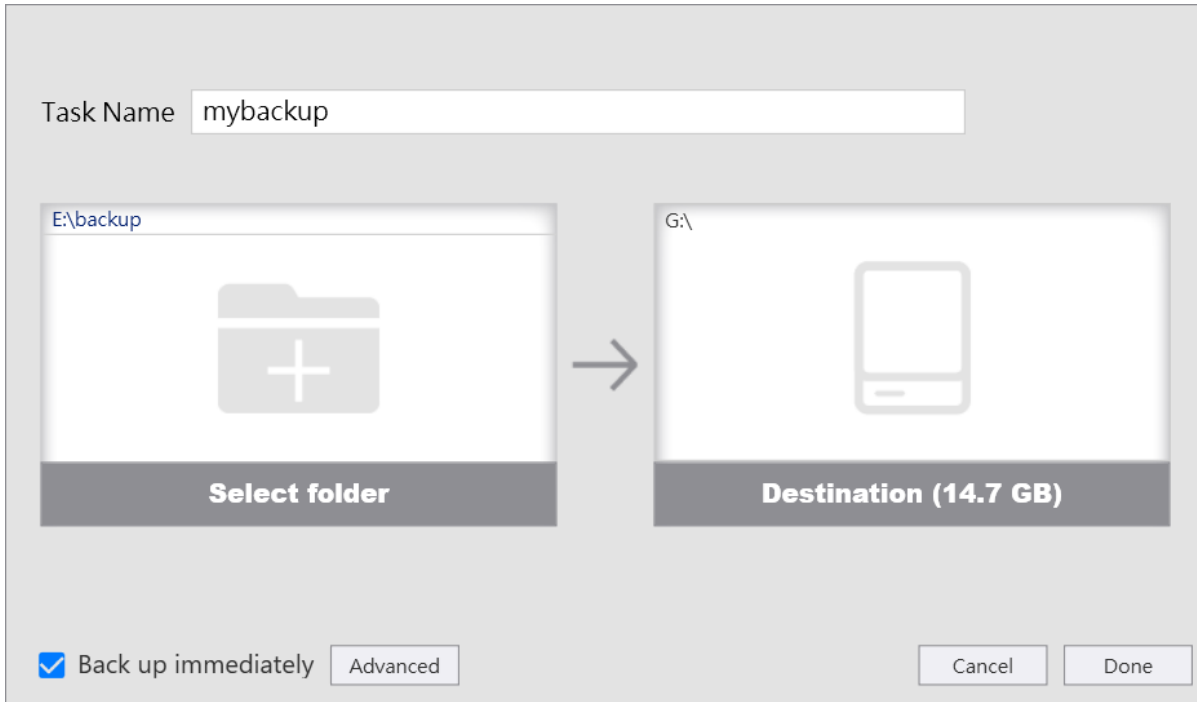
백업 생성하기

1. 메인 메뉴에서 “Backup” 버튼을 클릭합니다.
2. “New Task” 버튼을 클릭합니다.



3. 작업명과 상세 설명을 기입합니다. 필요에 따라서는 추가 백업 옵션을 선택합니다.

4. 백업 소스 폴더 또는 소스 파일을 선택하세요. 선택한 폴더와 파일이 목록에 나타납니다. 선택한 폴더에 파일이 있으면 해당 폴더만 나열됩니다.



5. 첫 번째 백업 작업이 성공적으로 생성되었습니다. 생성한 모든 백업 작업은 백업 작업 창의 맨 위에 나타나고 각 작업에 대한 세부 정보가 맨 아래에 나타납니다.

백업 고급 옵션:

- 실시간 백업(Windows): 최초 백업 설정이 완료된 후에 본 프로그램은 자동적으로 백업을 진행합니다(백업이 진행되는 날짜와 시간은 각 파일명에 표시됩니다.) 이후에는 새로 추가된 폴더가 감지되면 추가적인 백업 스케줄 설정 없이도 자동적으로 실시간 백업이 진행됩니다.
- 압축하여 백업하기: 파일을 압축하여 저장 공간을 여유 있게 유지합니다.
- 비밀번호로 데이터 암호화: 압축 파일을 비밀번호로 보호합니다.
- 백업 주기 설정 옵션:
 1. 없음 (기본값) - 한 번의 백업 후에는 백업이 필요할 때마다 수동으로 선택해야 합니다.
 2. 일별 - 상/하 버튼을 사용하여 백업 시작 시간을 설정해 놓으면, 매일 같은 시각에 백업됩니다.
 3. 주별 - 매주 1회 설정 해놓은 날짜 및 시간에 백업이 시작됩니다.
 4. 월별 - 매월 1회 설정 해놓은 날짜 및 시간에 백업이 시작됩니다.

Advanced

Real-time Backup

Backup and Compress.

No Security required. ▾

Setup a Schedule

Scheduled backups can only occur when the device is connected to a PC with Elite running.

Monthly ▾

11:29 AM ▾

1 2 3 4 5 6 7
8 9 10 11 12 13 14
15 16 17 18 19 20 21
22 23 24 25 26 27 28
29 30 31

Cancel

Done

Exception List

File	Value
Ext	*.tmp
Ext	*.ds_store
Ext	*.temp
EndWith	~desktop.ini
EndWith	~hiberfil.sys
EndWith	~pagefile.sys
EndWith	~thumbs.db
EndWith	~swapfile.sys
EndWith	~NTUSER.DAT
EndWith	~ntuser.dat.LOG1
EndWith	~ntuser.dat.LOG2
NameContain	[Root]\Windows
NameContain	\$recycle.bin

File	Value
NameContain	\AppData\Roaming\Microsoft\Windows
NameContain	\Microsoft\Diagnosis\
NameContain	[Root]\ProgramData\Microsoft\Windows\Caches
NameContain	config.msi
NameContain	MSOCCache
NameContain	ntuser.dat
NameContain	ntuser.ini
NameContain	RecycleBin
NameContain	recycler
NameContain	[Root]\Drivers
NameContain	[Root]\Temp
NameContain	System Volume Information
NameContain	[Root]\Documents and Settings

5. 윈터치 백업

지원 제품

참고: 윈터치 백업 기능은 윈터치 자동 백업 버튼이 있는 트랜센드 StoreJet 외장하드 또는 포터블 SSD에서만 작동합니다. 지원되는 모델은 다음과 같습니다:

- 외장하드 StoreJet 25M
- 외장하드 StoreJet 25H
- 외장하드 StoreJet 25A
- 외장하드 StoreJet 35T
- 외장하드 StoreJet 25CK3/25S3*
- 포터블 SSD ESD220

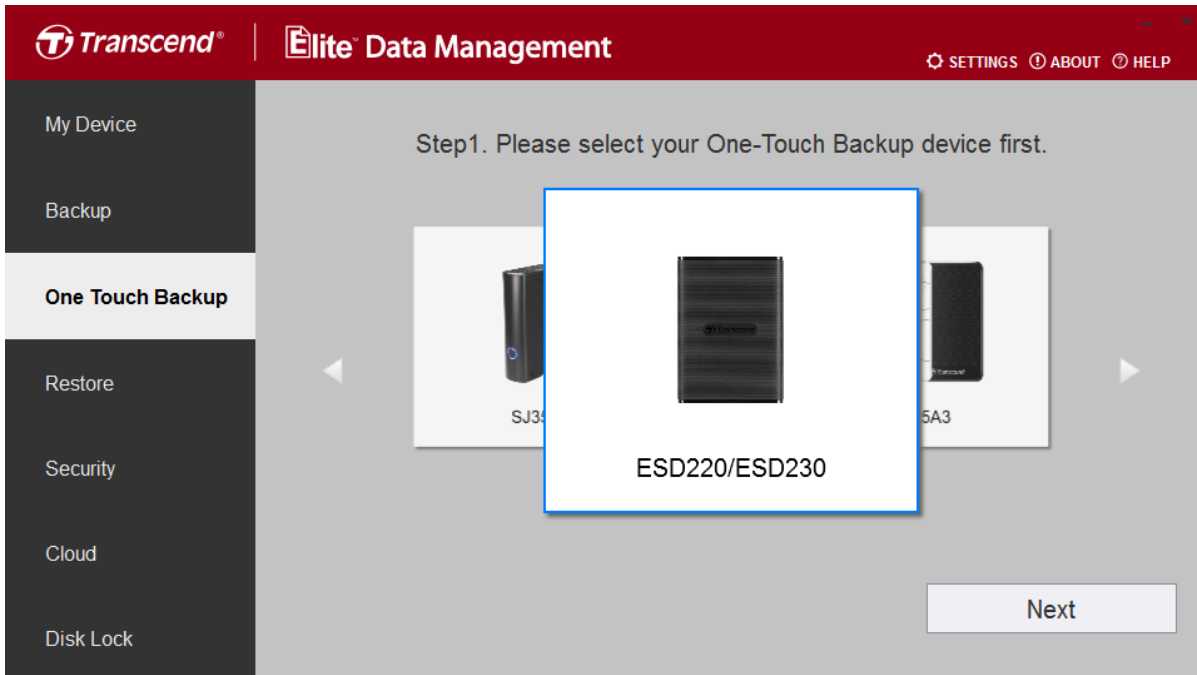
- 포터블 SSD ESD230
- 포터블 SSD ESD270
- 포터블 SSD ESD360

*참고: 원터치 자동 백업 기능을 사용하려면 트랜센드 SATA III 2.5형 SSD 탑재와 Transcend Elite 소프트웨어 설치가 필요합니다.

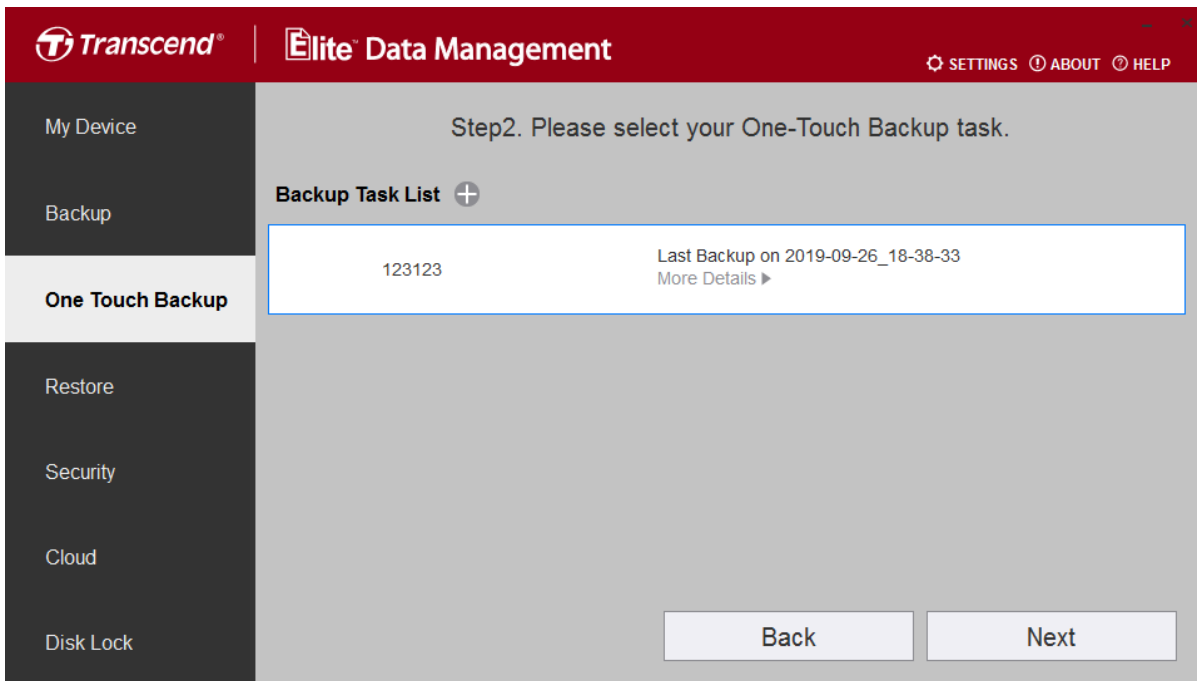


원터치 백업 활성화

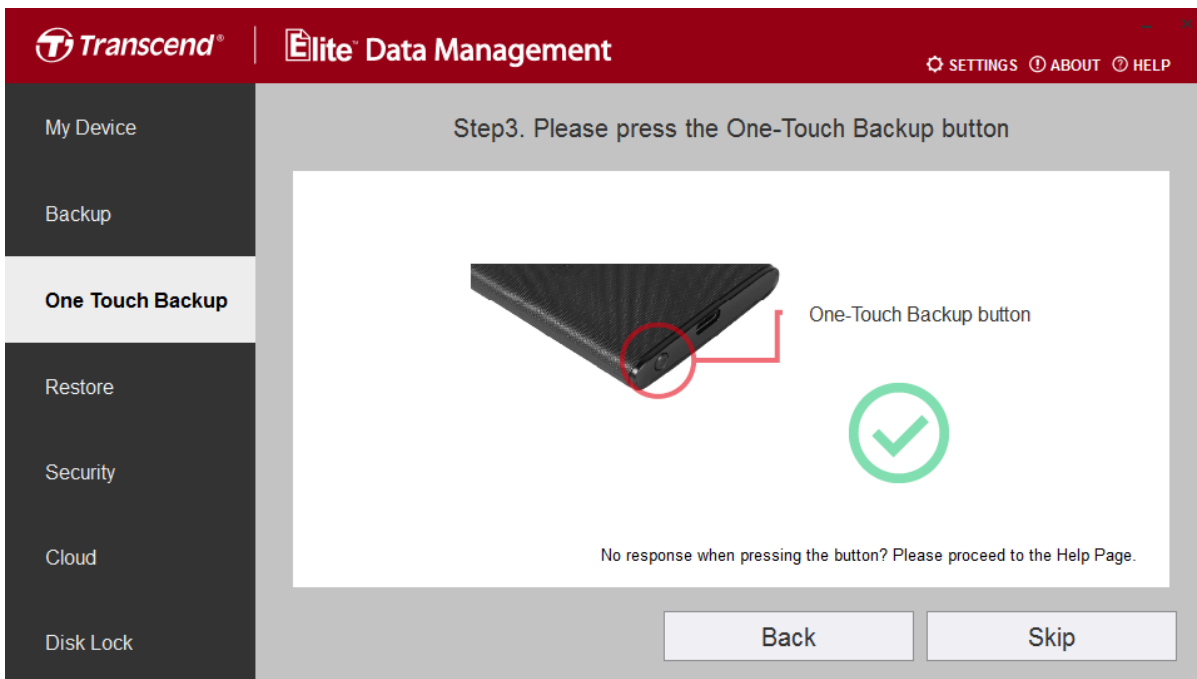
1. 먼저 원터치 백업 장치를 선택하세요.



2. 백업 작업을 만드세요. / 원터치 백업 작업을 선택하세요.



3. 원터치 백업 버튼을 누르세요.



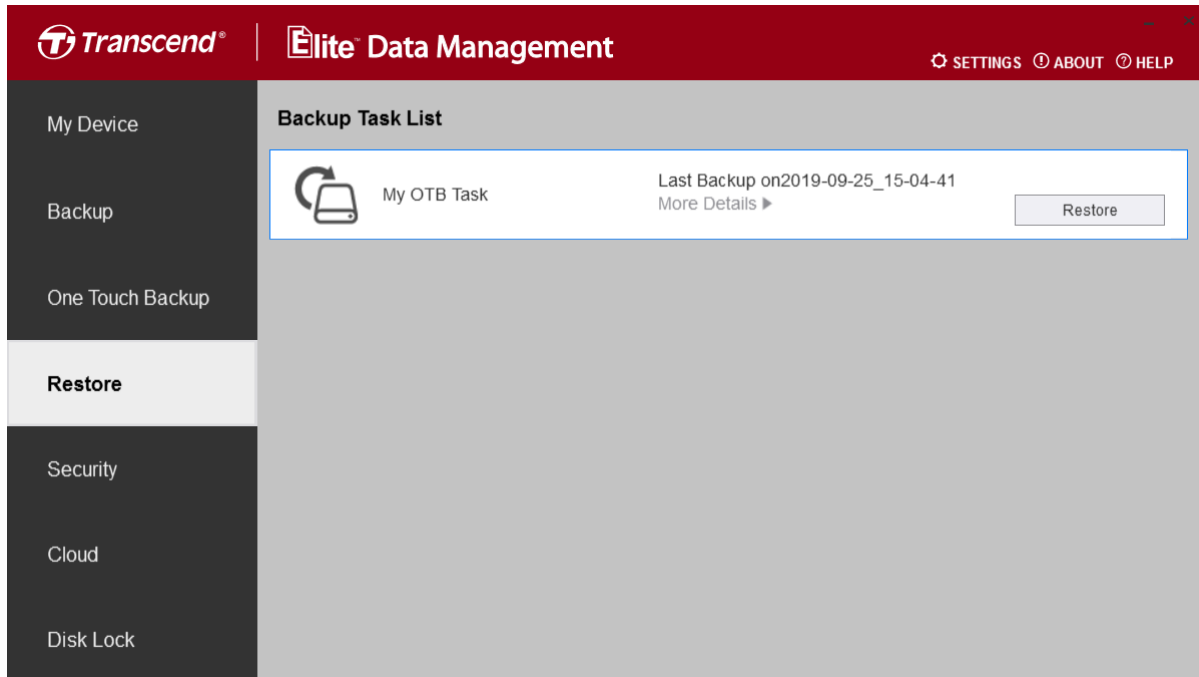
4. 모두 준비되었습니다. 나중에 백업이 필요할 때, 버튼을 한 번만 누르면 Transcend Elite에 즉시 데이터 백업을 시작하라는 신호가 표시됩니다.

참고: “원터치 백업” 기능을 사용하려면 반드시 본 프로그램을 실행해야 합니다.

6. 데이터 복원하기

데이터 복원

1. 메인 메뉴에서 “복원”을 선택합니다.
2. 복원할 데이터를 선택하고 “복원” 버튼을 클릭하세요. 백업이 암호화된 경우 데이터를 복원하려면 비밀번호를 입력해야 합니다.
3. “복원“ 버튼을 클릭하여 시작하세요.



7. 데이터 암호화 / 암호화 해제

Transcend Elite 프로그램의 강력한 AES-256-bit 암호화 기능으로 소중한 데이터를 보다 쉽고 안전하게 보호할 수 있습니다. 데이터 암호화 기능은 백업 기능과 별개로 사용할 수 있습니다.

데이터 암호화

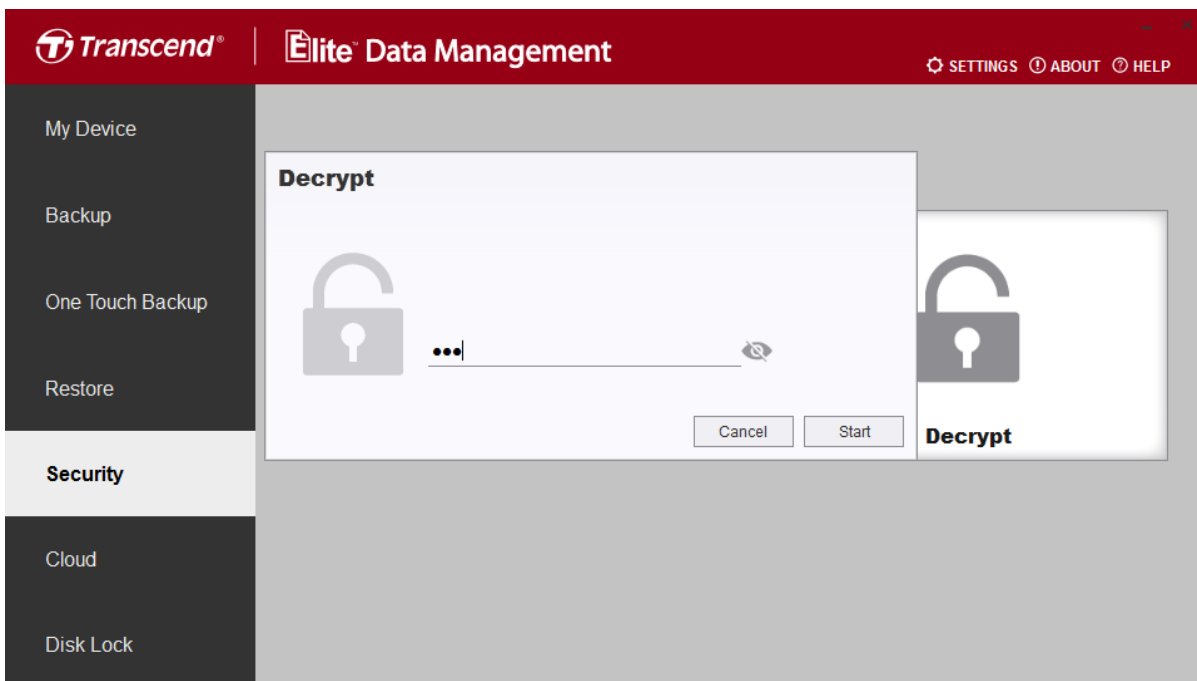
1. 메인 메뉴에서 “암호화” 를 선택합니다.
2. 보호하고자 하는 파일을 선택한 후 “암호화” 를 클릭합니다.
3. 파일의 비밀번호를 입력하고 비밀번호를 다시 입력하여 암호화를 확인하세요. 암호화 된 파일의 이름 확장자는 “enc”입니다. 예를 들어 원본 파일 이름이 “MyDiary”인 경우 암호화 된 파일 이름은 “MyDiary.enc”입니다.”



암호화 기능을 사용하기 위해서는 반드시 비밀번호를 기억하고 있어야 파일 접근이 가능합니다. 트랜센드는 비밀번호 분실 및 데이터 손실에 대한 어떠한 책임도 지지 않습니다.

데이터 암호화 해제

1. 메인 메뉴에서 “암호화 해제”를 선택합니다.
2. 암호화 해제를 하고자 하는 파일을 선택합니다. (암호화된 확장명은 .enc 입니다.)
3. 암호화 설정 당시 사용한 비밀번호를 입력하시면 됩니다.

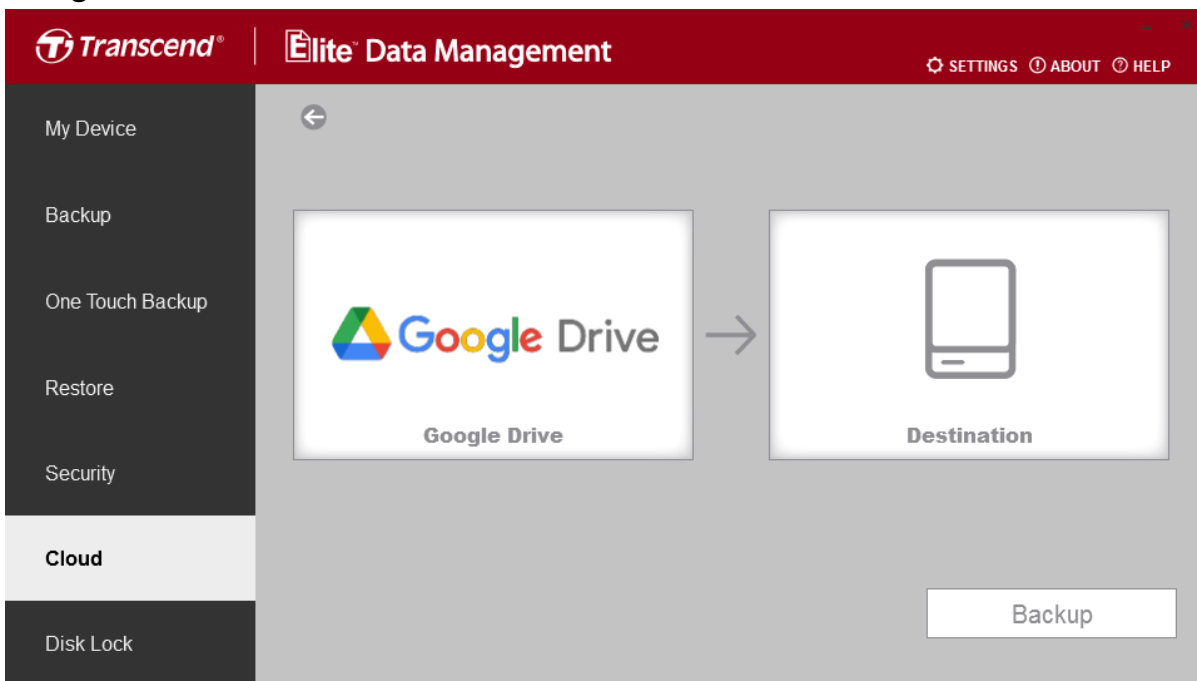


8. 클라우드 백업(Google Drive / Dropbox / iCloud / OneDrive)

Transcend Elite를 사용하면 Google 드라이브/Dropbox/iCloud/OneDrive를 로컬 저장소에 백업할 수 있습니다.

Google Drive 백업

1. Google Drive > 로그인



Sign in

to continue to [Transcend Elite](#)

Email or phone

[Forgot email?](#)

To continue, Google will share your name, email address, language preference, and profile picture with Transcend Elite.

Next

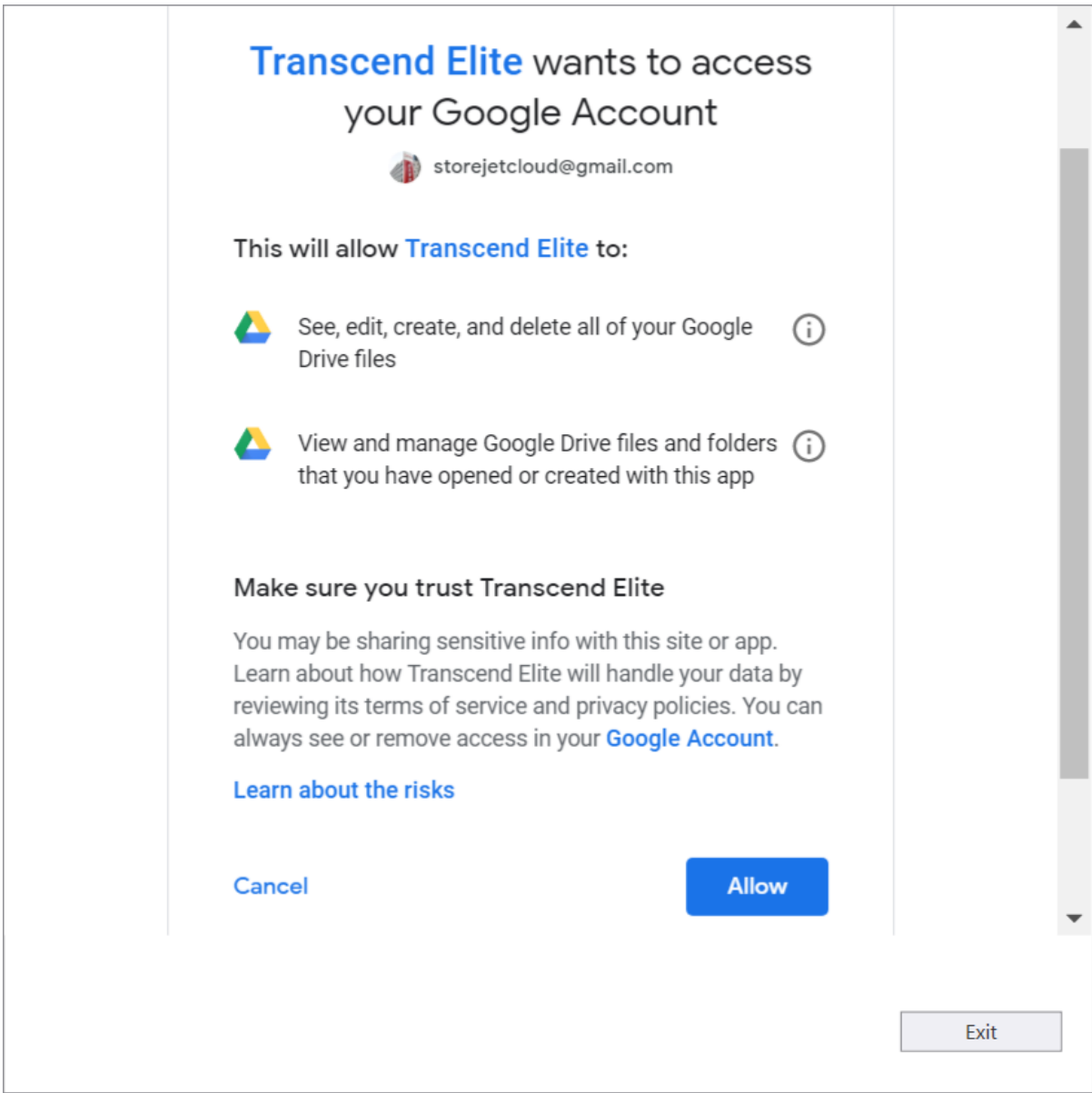
English (United States) ▼

[Help](#)

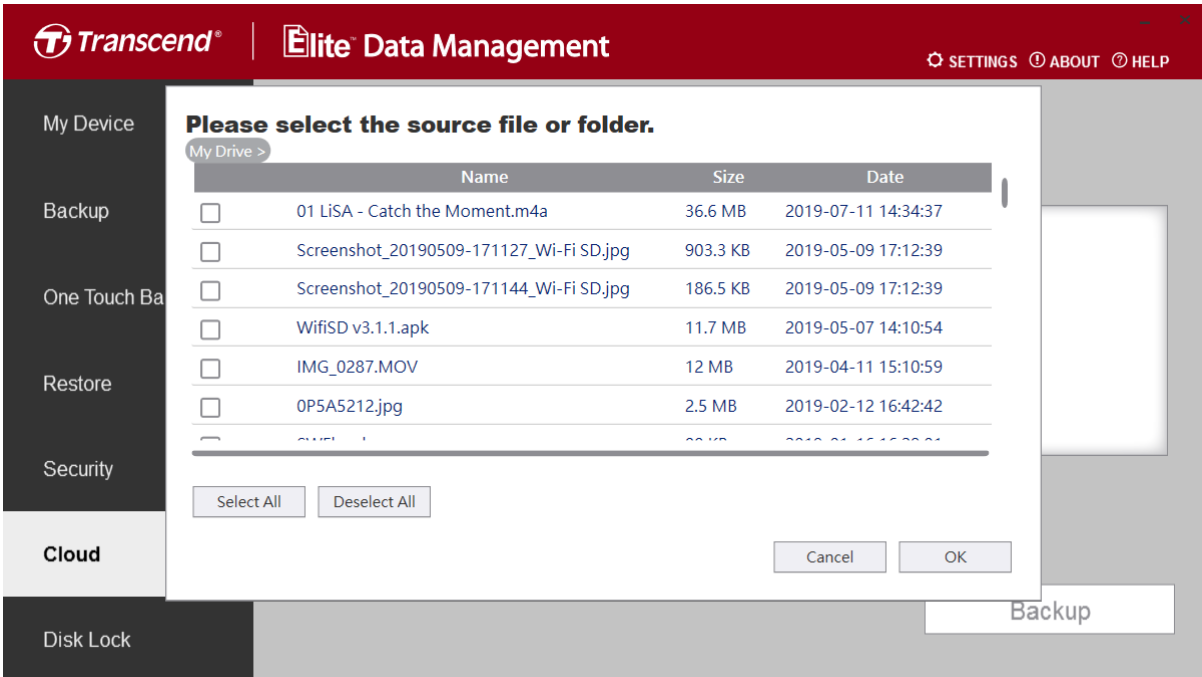
[Privacy](#)

[Terms](#)

Exit



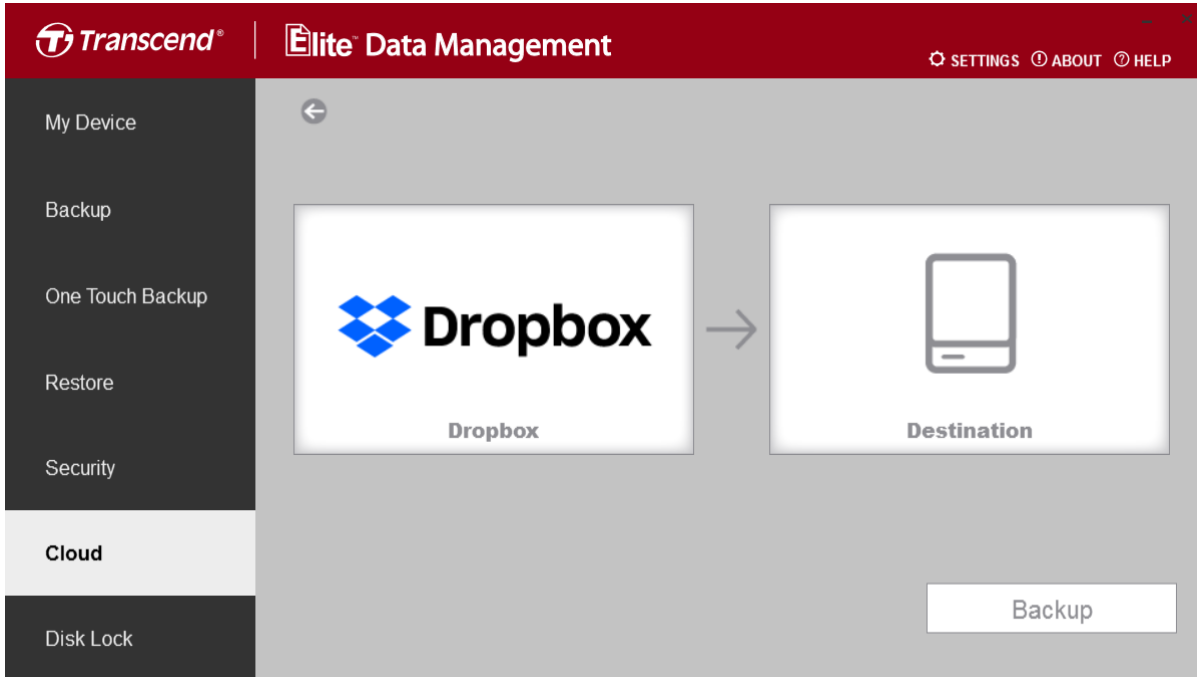
2. 클라우드에서 백업 소스 경로와 로컬 백업 대상 경로를 선택하세요.

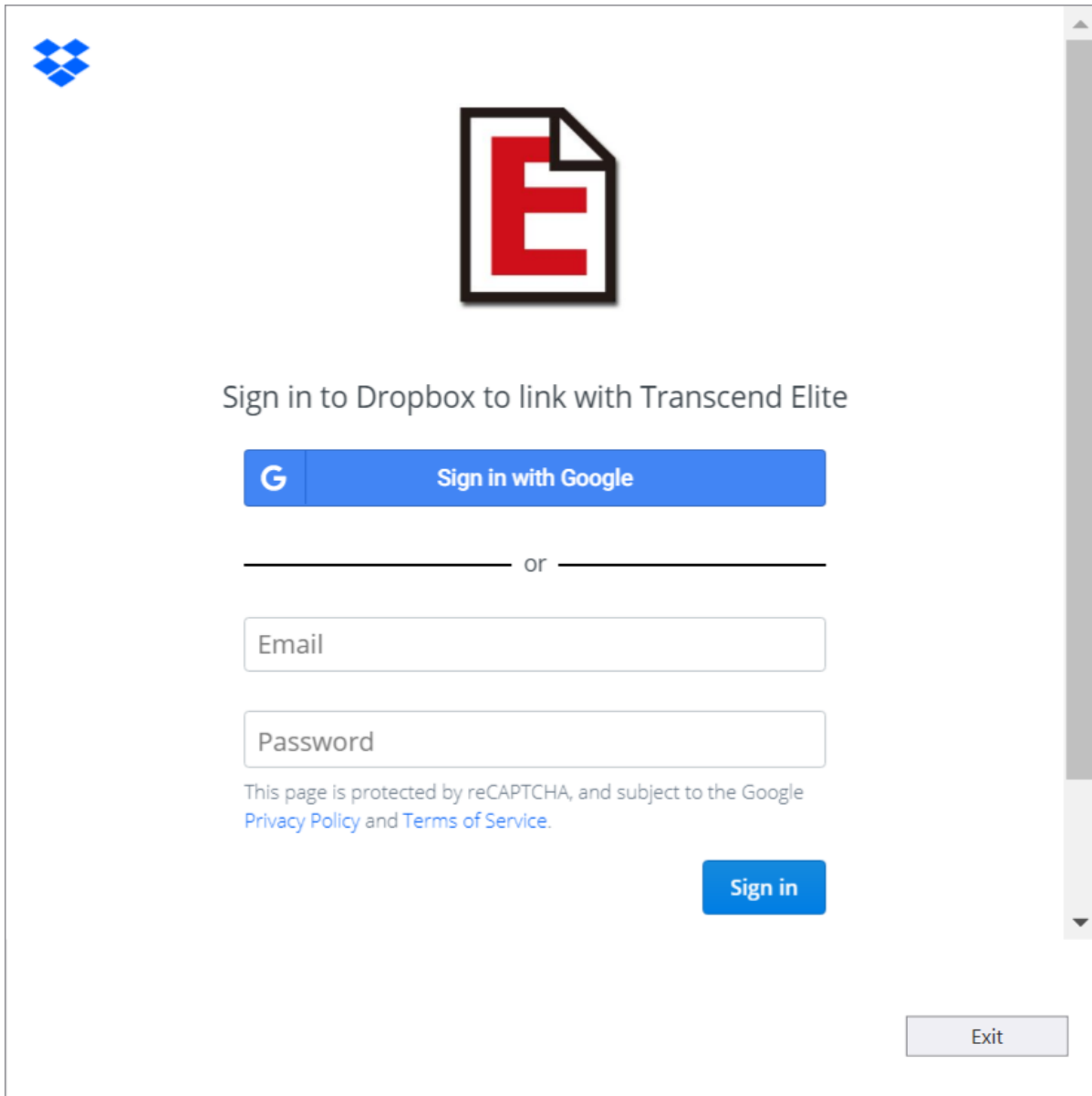


3. 시작을 클릭하여 Google Drive 파일 백업을 시작합니다.

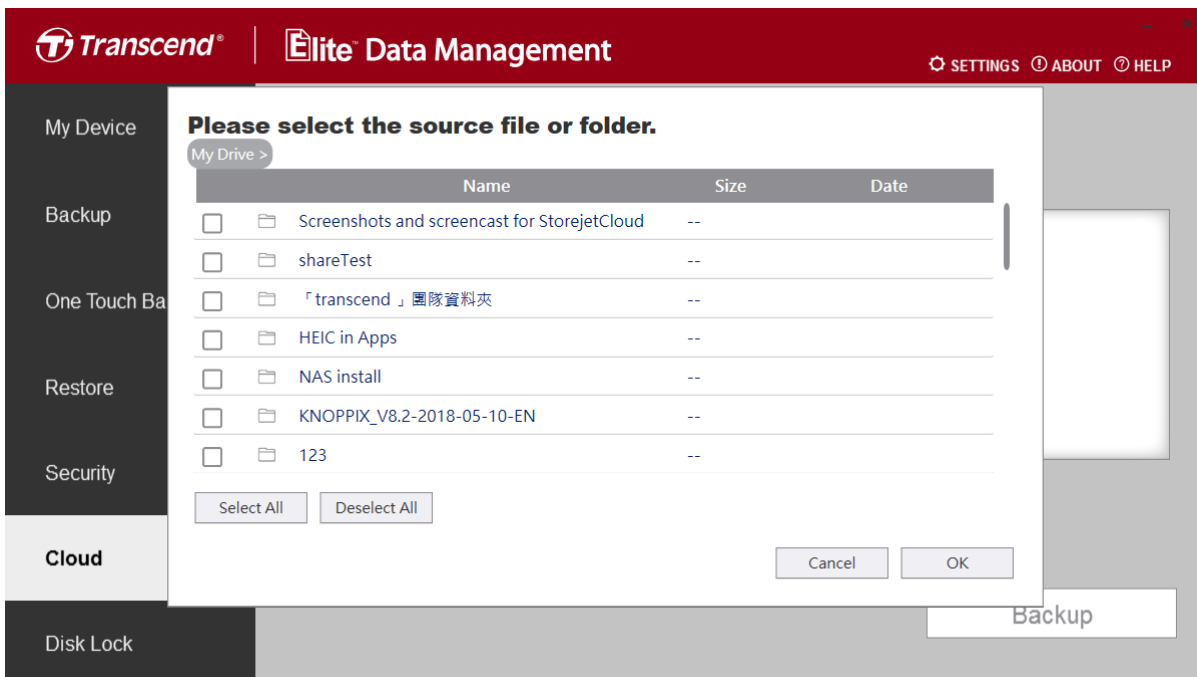
Dropbox 백업

1. Dropbox > 로그인





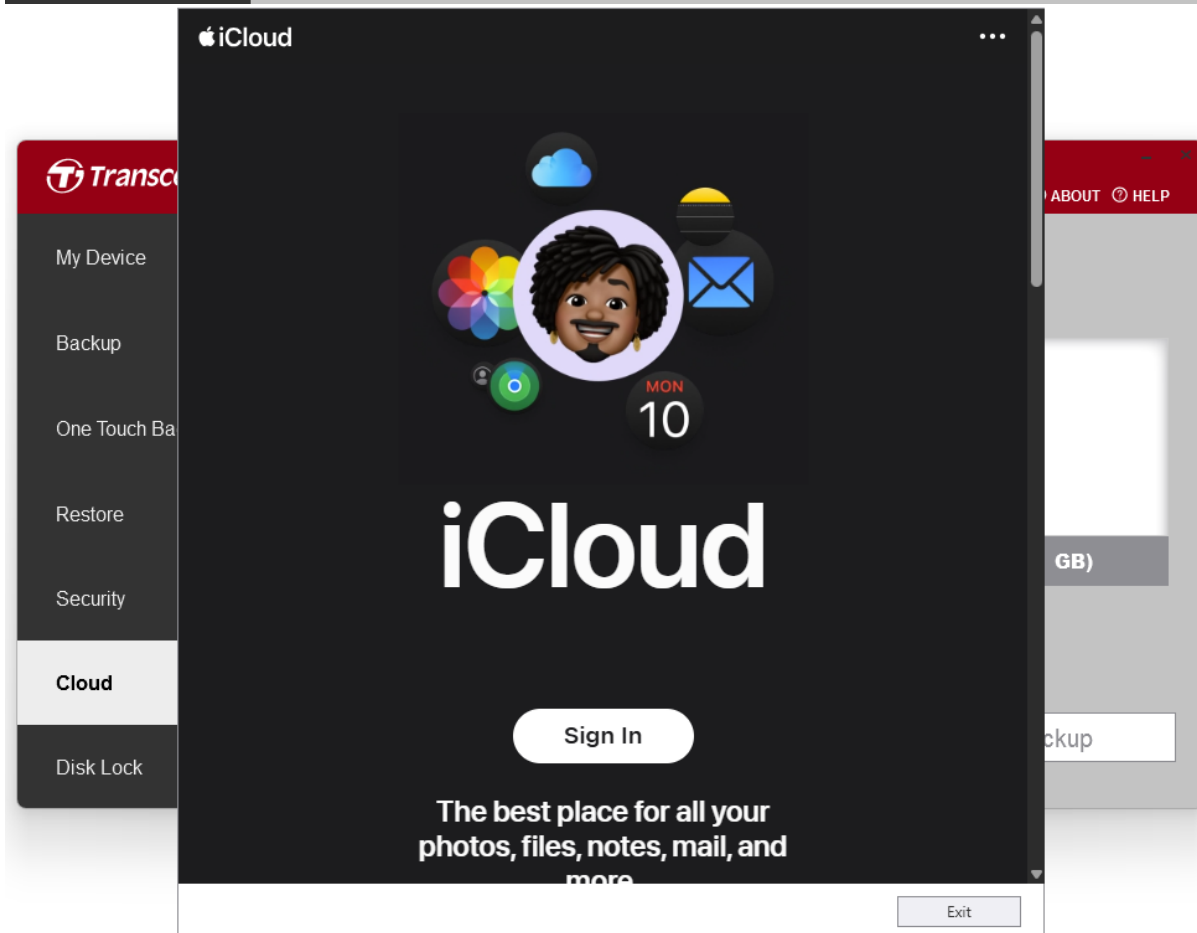
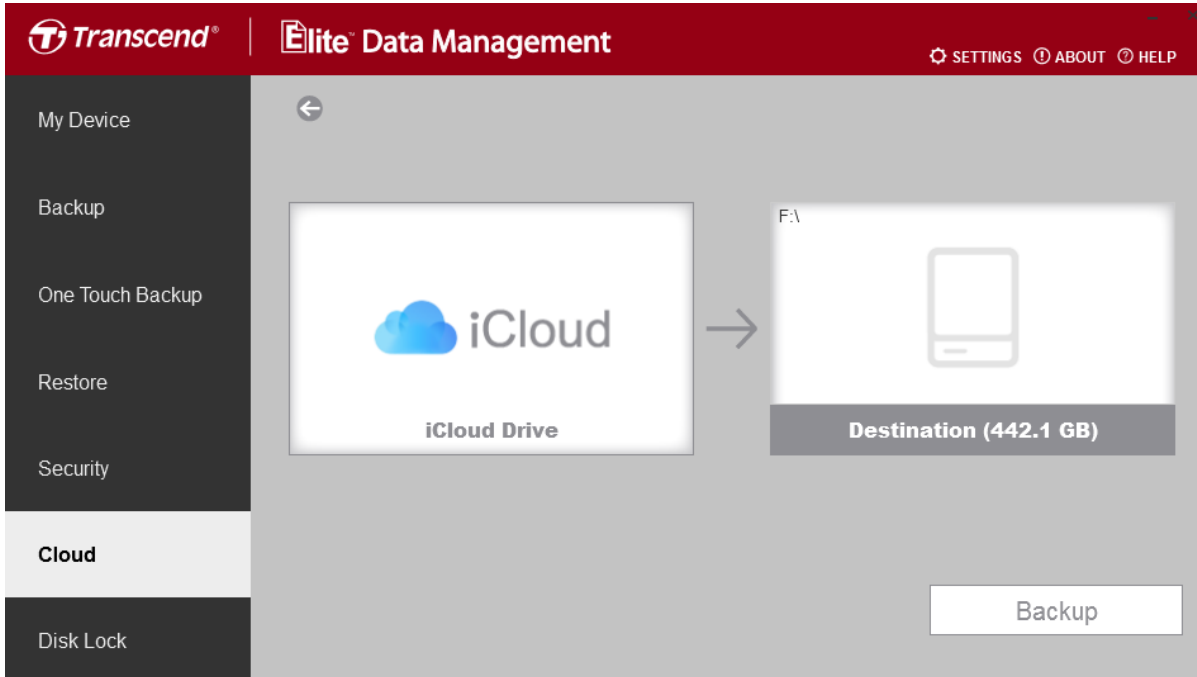
2. 클라우드 스토리지에서 백업 소스 경로와 로컬 백업 대상 경로를 선택하세요.



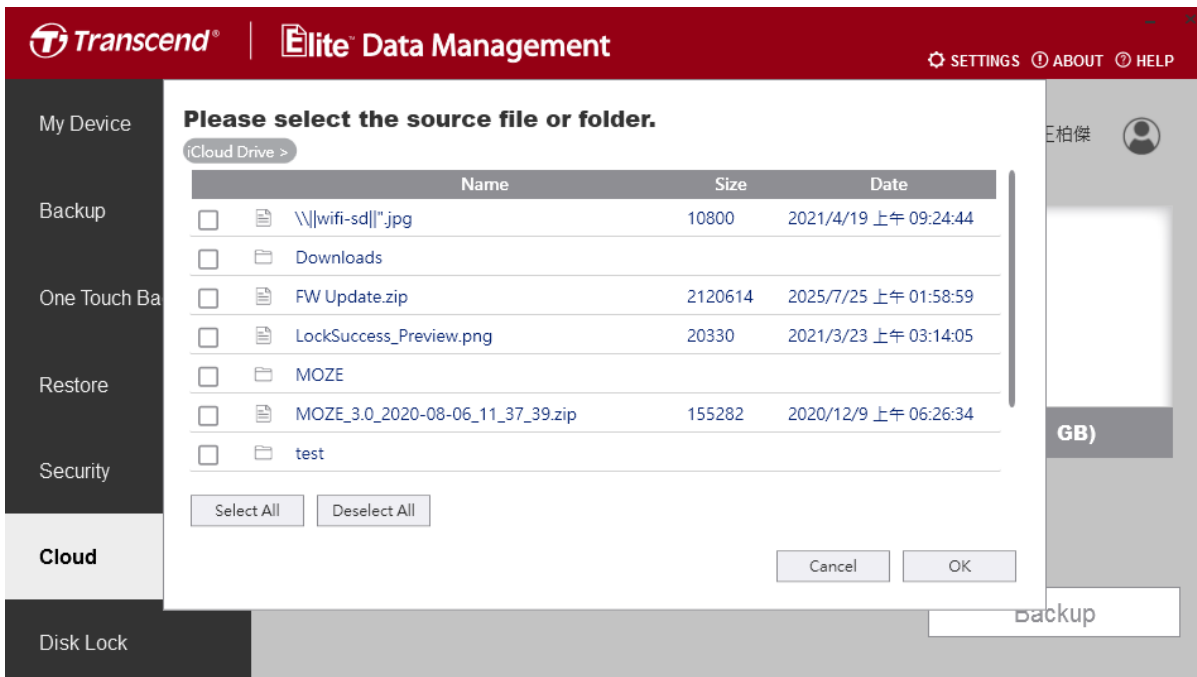
3. 시작을 클릭하여 Dropbox 파일 백업을 시작합니다.

iCloud 백업 (Windows)

1. iCloud > 로그인



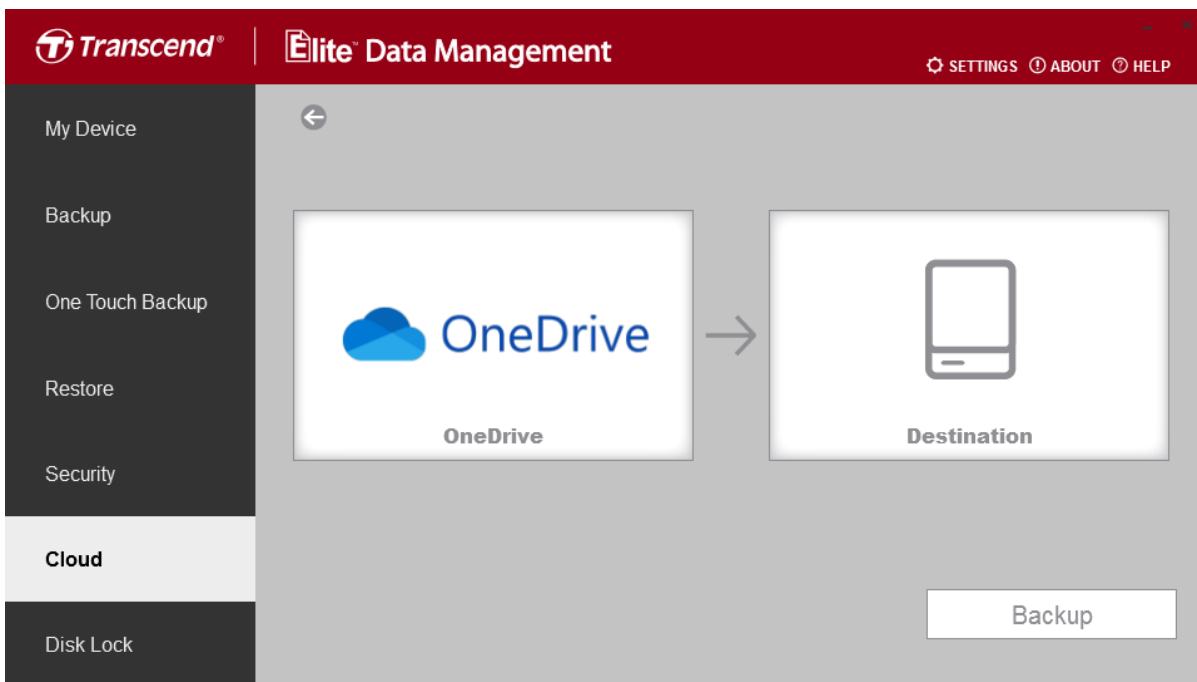
2. 클라우드 스토리지에서 백업 소스 경로와 로컬 백업 대상 경로를 선택합니다.



3. 백업을 클릭하여 iCloud 파일 백업을 시작합니다.

OneDrive 백업

1. OneDrive > 로그인





Sign in

Email, phone, or Skype

No account? [Create one!](#)

[Can't access your account?](#)

Back

Next



Sign-in options

Let this app access your info?



storejetcloud@gmail.com

Let this app access your info?

Transcend Information, Inc.

Transcend Elite needs your permission to:

- **Open OneDrive files**
- **View your basic profile**
- **Maintain access to data you have given Transcend Elite access to**

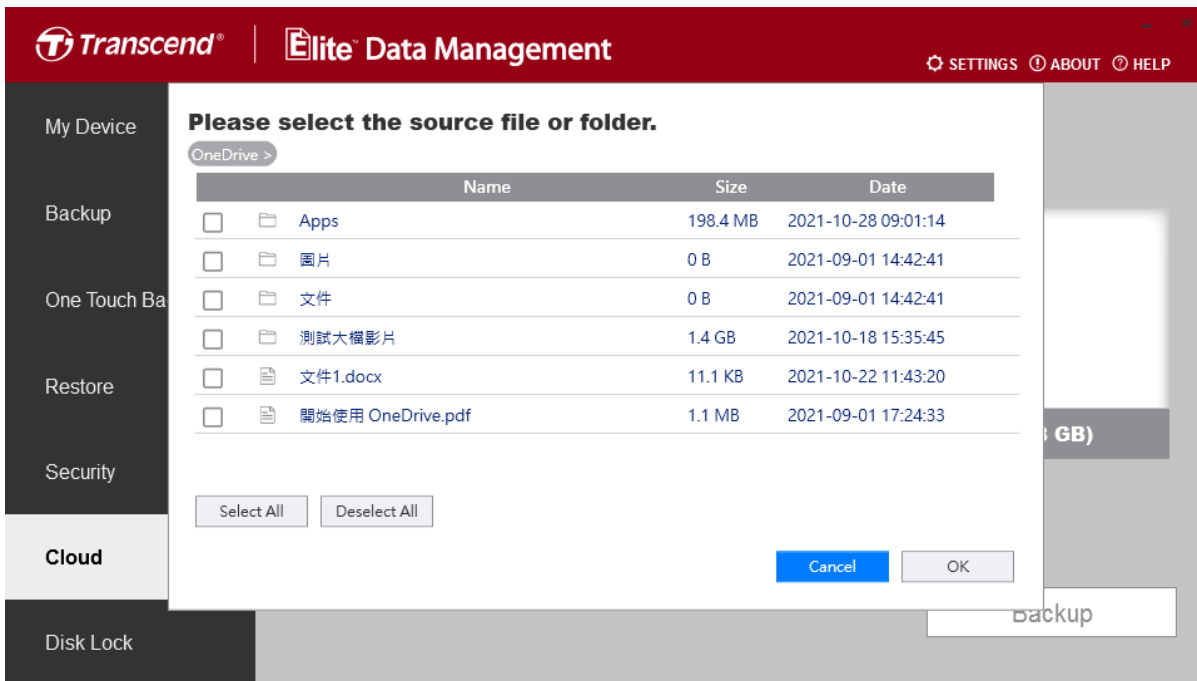
Accepting these permissions means that you allow this app to use your data as specified in their [terms of service](#) and [privacy statement](#). You can change these permissions at <https://microsoft.com/consent>. [Show details](#)

No

Yes

[Terms of Use](#) [Privacy & Cookies](#)

2. 클라우드에서 백업 소스 경로와 로컬 백업 대상 경로를 선택하세요.



3. 시작을 클릭하여 OneDrive 파일 백업을 시작합니다.

9. 드라이브 잠금 및 잠금 해제

트랜센드 포터블 SSD ESD 시리즈 모델 전용으로 설계된, Transcend Elite는 SSD에 저장된 중요한 데이터를 보다 안전하게 보호할 수 있는 보안 기능을 갖추고 있습니다.

Windows / Android

"참고"

- ESD 포터블 SSD / StoreJet 지원
- 이 기능은 다음 Transcend 포터블 SSD/StoreJet에서만 사용할 수 있습니다. (USB 2.0 인터페이스는 지원되지 않습니다.)

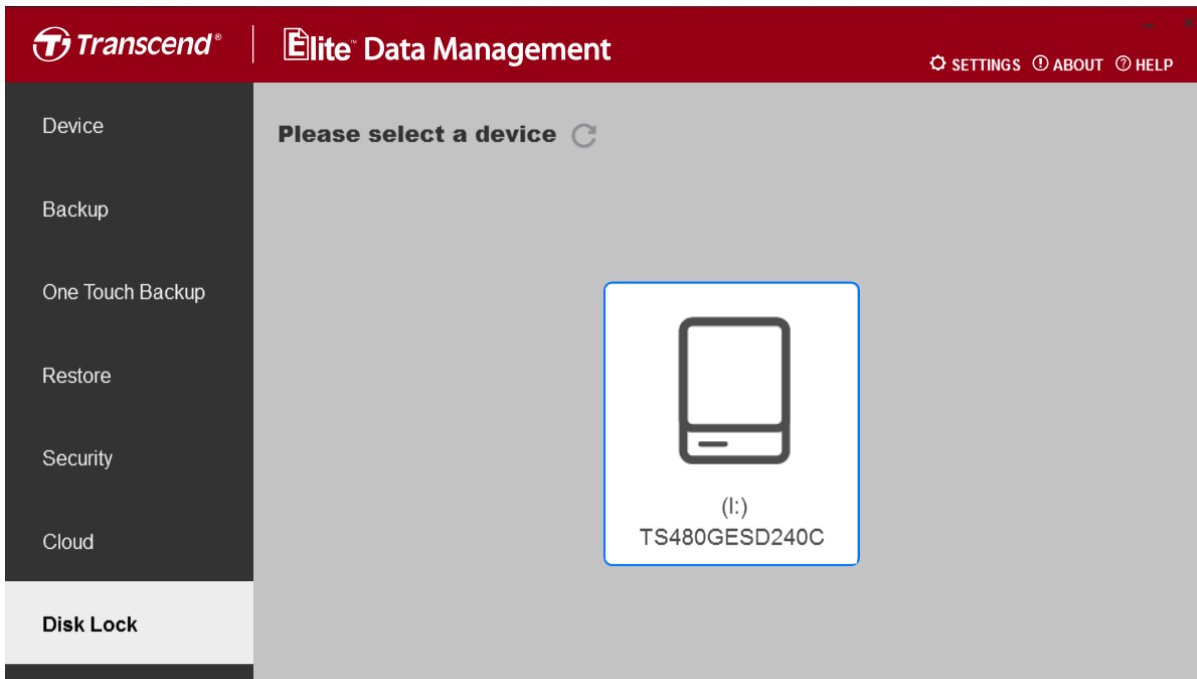
지원 제품

- ESD220
- ESD230
- ESD240
- ESD250

- ESD260/ESD265
- ESD270
- ESD300
- ESD310 (FW:W0629)
- ESD320A
- ESD330C
- ESD350 (FW:190815_81_10_06)
- ESD360
- ESD370
- ESD380 (FW:W0629)
- ESD410C
- ESD420
- StoreJet 25M / 25H / 25A / 25C3
- StoreJet 25CK3 + Transcend SSD230S / SSD250N / SSD370S / SSD220S / SSD220Q / SSD225S
- StoreJet 25S3 + Transcend SSD230S / SSD250N / SSD370S / SSD220S / SSD220Q / SSD225S
- StoreJet 35T3

드라이브 잠금

1. 주 메뉴에서 디스크 잠금 으로 이동하세요.
2. 잠그려는 디스크를 선택하세요.



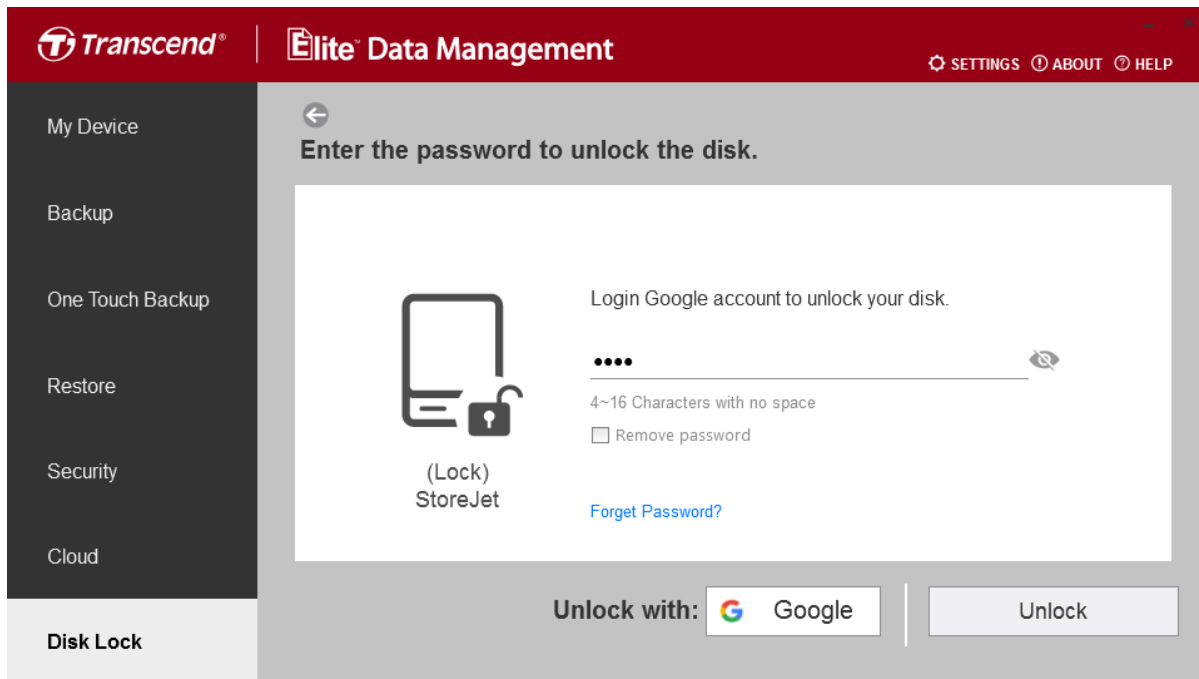
3. 공백없이 4-16자로 구성된 암호 조합을 입력하세요. 확인을 위해 비밀번호를 재입력하세요.
4. “잠금”을 클릭하여 완료하세요.

! "주의"

- 트랜센드는 사용자의 비밀번호를 저장하지 않습니다. 비밀번호를 따로 기록하거나 반드시 기억해 두시기 바랍니다.
- 비밀번호를 잊어버린 경우 드라이브에 저장된 데이터에 액세스 할 수 없습니다.
- “Security Erase Tool”을 사용하여 “디스크 잠금”을 비활성화 할 수 있지만 그렇게하면 장치에서 모든 데이터가 영구적으로 제거됩니다.
- 트랜센드는 위에 언급된 상황에서 비롯된 사용 불가능하거나 삭제된 데이터에 대해 책임을 지지 않습니다.

드라이브 잠금 해제

1. 잠금 기능을 설정한 드라이브를 선택하세요.
2. 비밀번호를 입력하세요. 그런 다음 “디스크 잠금 해제”를 클릭하세요.



구글 인증으로 잠금/해제

1. Google 계정이 있는 경우 비밀번호를 통합해서 사용할 수 있습니다. 계정을 통합해서 사용하면 비밀번호를 잊어버렸을 때 잠기는 것을 방지할 수 있습니다.

My Device

Backup

One Touch Backup

Restore

Security

Cloud



Enter a password to lock the disk.



(N:) TS250GESD270C

Once password is set, you can only open the drive via Elite.

•••••

•••••

Matched passwords.

Password hint

No more than 100 words. The password hint will be stored on the computer.

Lock with: Google

Lock

Disk Lock

Sign in with Google



Sign in

to continue to [Transcend Elite](#)

Email or phone

[Forgot email?](#)

To continue, Google will share your name, email address, language preference, and profile picture with Transcend Elite. Before using this app, you can review Transcend Elite's [privacy policy](#) and terms of service.

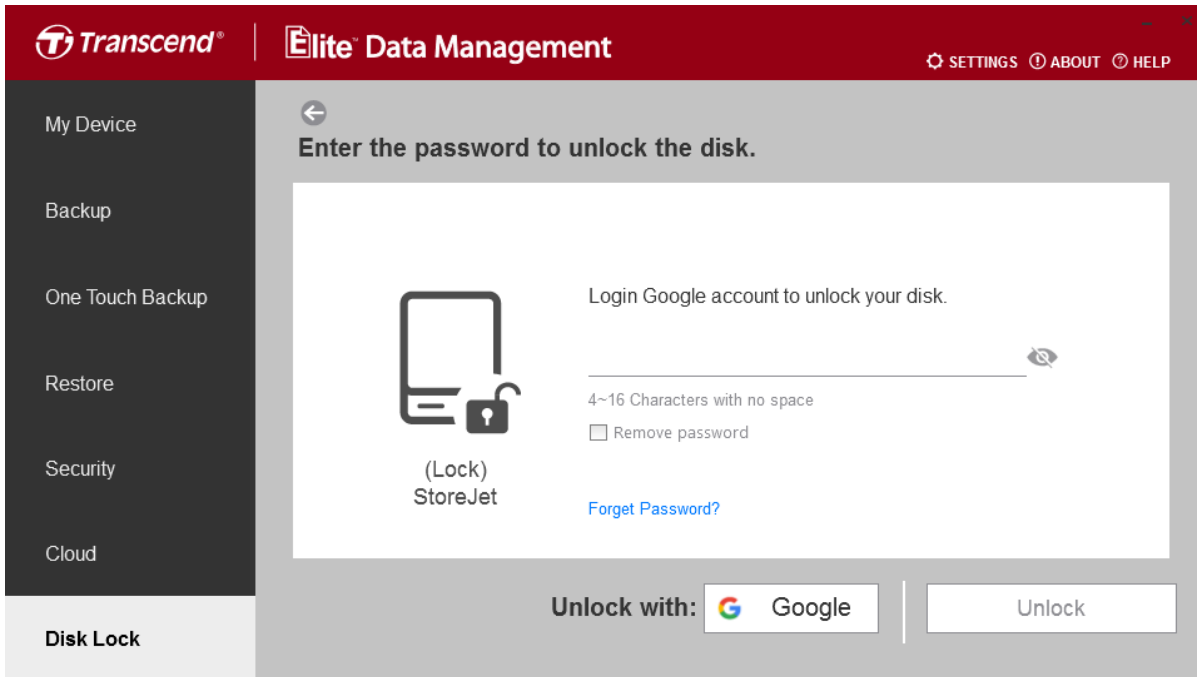
[Create account](#)

Next

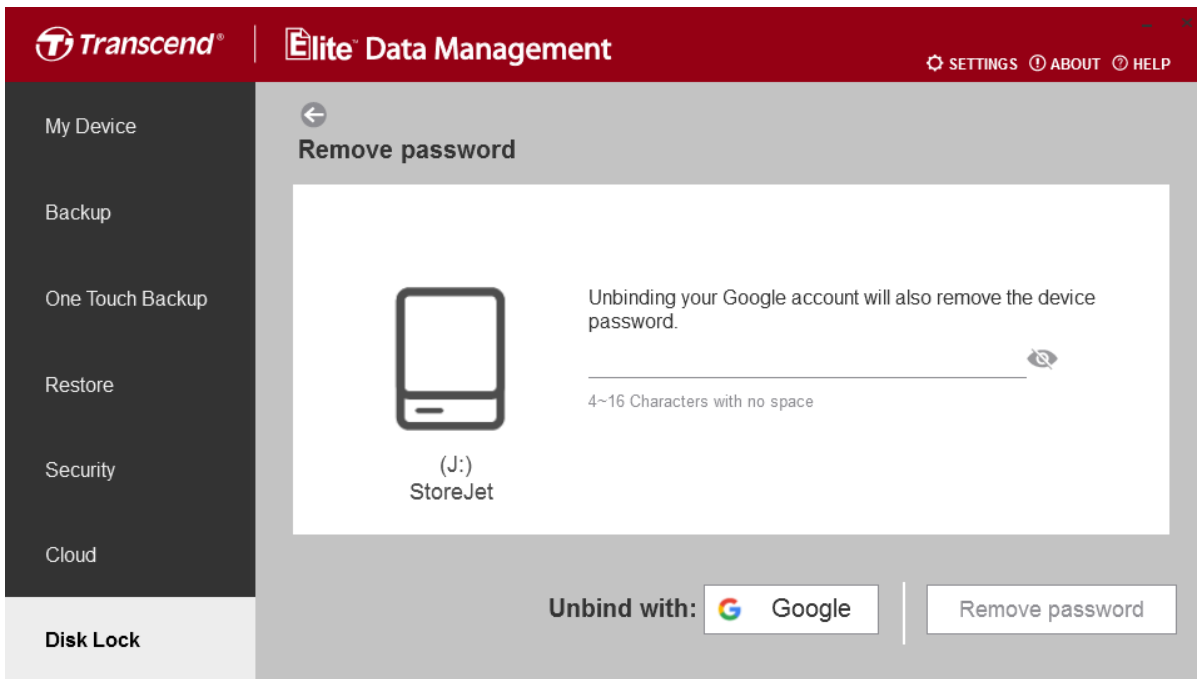
Exit

2. 비밀번호를 통합하면 디스크가 잠깁니다.

3. Google 계정에 로그인해 디스크를 잠금 해제할 수 있습니다.



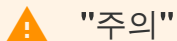
4. Google 계정에 로그인해 비밀번호를 해제하면 기기 비밀번호도 제거됩니다.



비밀번호를 잊어 버린 경우

비밀번호를 잊어 버린 경우 “Security Erase Tool”을 사용하여 디스크와 비밀번호를 초기화하시기 바랍니다. 트랜센드 웹사이트(<https://www.transcend-info.com/Software/1916>)에서 “Security Erase Tool”을 다운로드 하시기 바랍니다.

<https://tw.transcend-info.com/Software/1916>



- “Security Erase Tool”을 사용하면 드라이브의 모든 파일이 삭제됩니다. 이 소프트웨어는 비밀번호로 보호된 트랜센드 ESD220/230/240/250/260/270/300/310/350/370/380 포터블 SSD 및 StoreJet 25M/25H/25A/25C3/35T3 모델에서만 작동합니다.

1. 지시 사항을 주의해서 읽으시기 바랍니다.”동의함“을 클릭하면 드라이브에서 모든 데이터가 지워진다는 사실에 동의하는 것입니다.
2. “삭제”를 클릭하세요. 드라이브에 저장된 모든 데이터와 암호가 지워집니다.
3. 프로세스가 완료된 후 장치를 꺼내세요.

MAC

"참고"

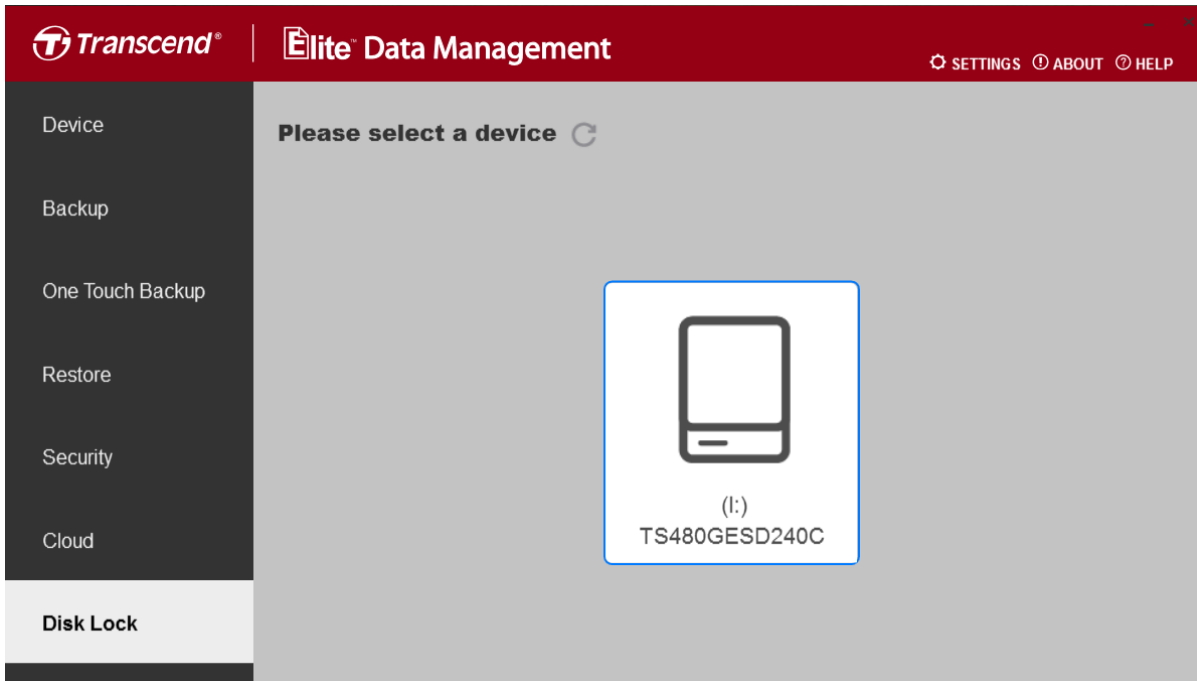
- Transcend ESD 포터블 SSD 전용
- macOS 13 이상 필요

지원 제품

- ESD240C
- ESD260C
- ESD265C
- ESD270C
- ESD300C/P/S
- ESD310 (FW:W0629)
- ESD320A
- ESD330C
- ESD360C
- ESD370C
- ESD380C (FW:W0629)
- ESD410C
- ESD420C/G

드라이브 잠금

1. 주 메뉴에서 디스크 잠금 으로 이동하세요.
2. 잠그려는 디스크를 선택하세요.



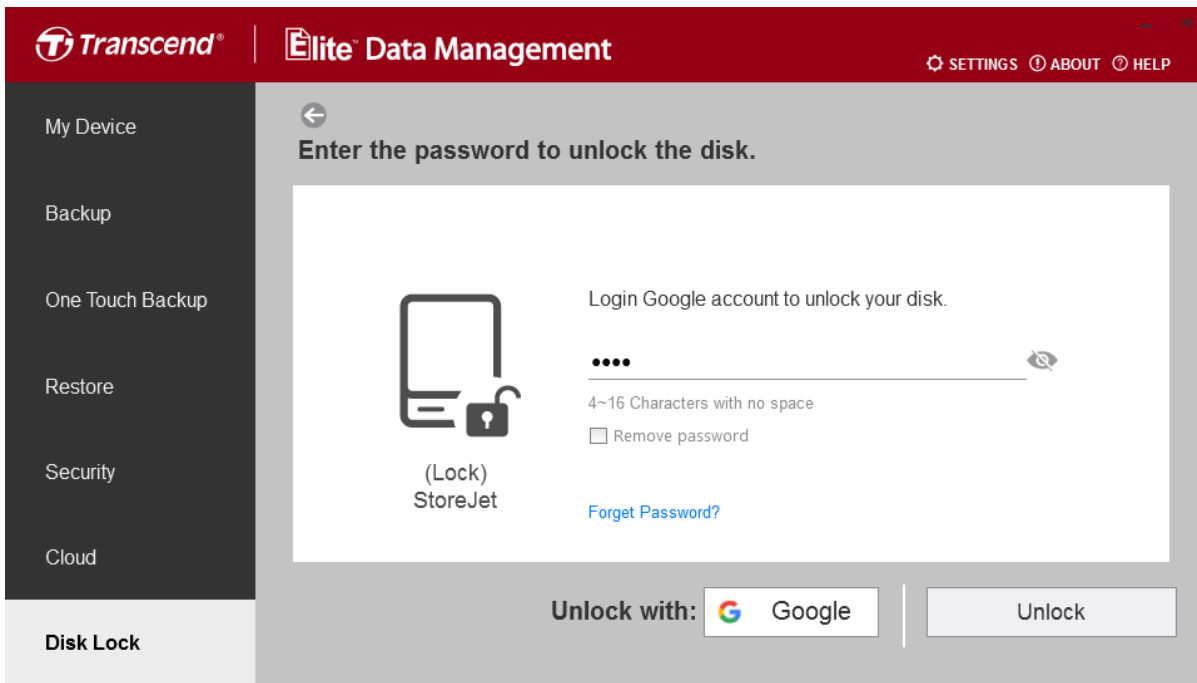
3. 공백없이 4-16자로 구성된 암호 조합을 입력하세요. 확인을 위해 비밀번호를 재입력하세요.
4. "잠금"을 클릭하여 완료하세요.

"주의"

- 트랜센드는 비밀번호를 기록 및 저장하지 않습니다. 비밀번호를 주의해서 저장, 기억 하시기 바랍니다.
- 비밀번호를 잊어버린 경우 드라이브에 저장된 데이터에 액세스 할 수 없습니다.
- "Security Erase Tool"을 사용하여 "디스크 잠금"을 비활성화 할 수 있지만 그렇게하면 장치에서 모든 데이터가 영구적으로 제거됩니다.
- 트랜센드는 위에 언급된 상황에서 비롯된 사용 불가능하거나 삭제된 데이터에 대해 책임을 지지 않습니다.

드라이브 잠금 해제

1. 잠금 기능을 설정한 드라이브를 선택하세요.
2. 비밀번호를 입력하세요. 그런 다음 "디스크 잠금 해제"를 클릭하세요.



10. 일회용 비밀번호 사용

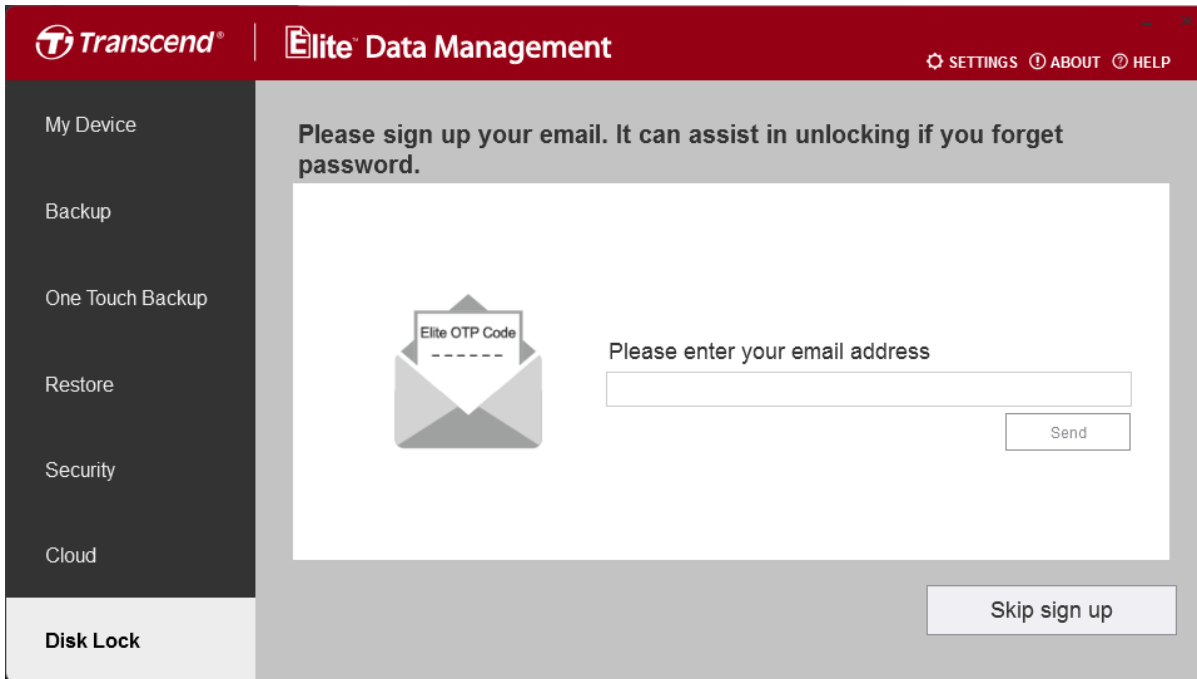
이 기능은 Transcend의 ESD 시리즈 제품을 지원하며, 비밀번호를 잊어버렸을 때 잠금을 해제하는 데 도움을 줍니다.

지원 제품

- ESD265C
- ESD270C
- ESD300
- ESD310
- ESD320A
- ESD330C
- ESD360C
- ESD380C
- ESD410C
- ESD420

이메일을 통해 장치를 바인딩하기

1. 잠금 해제 화면에서 '비밀번호 찾기(Forgot Password)'를 선택합니다. 가입 시 사용한 이메일 주소로 인증 메일이 전송됩니다.



- 이메일 받은편지함에서 인증 메일을 확인하고, 해당 메일에 포함된 6자리 일회용 비밀번호를 확인합니다.

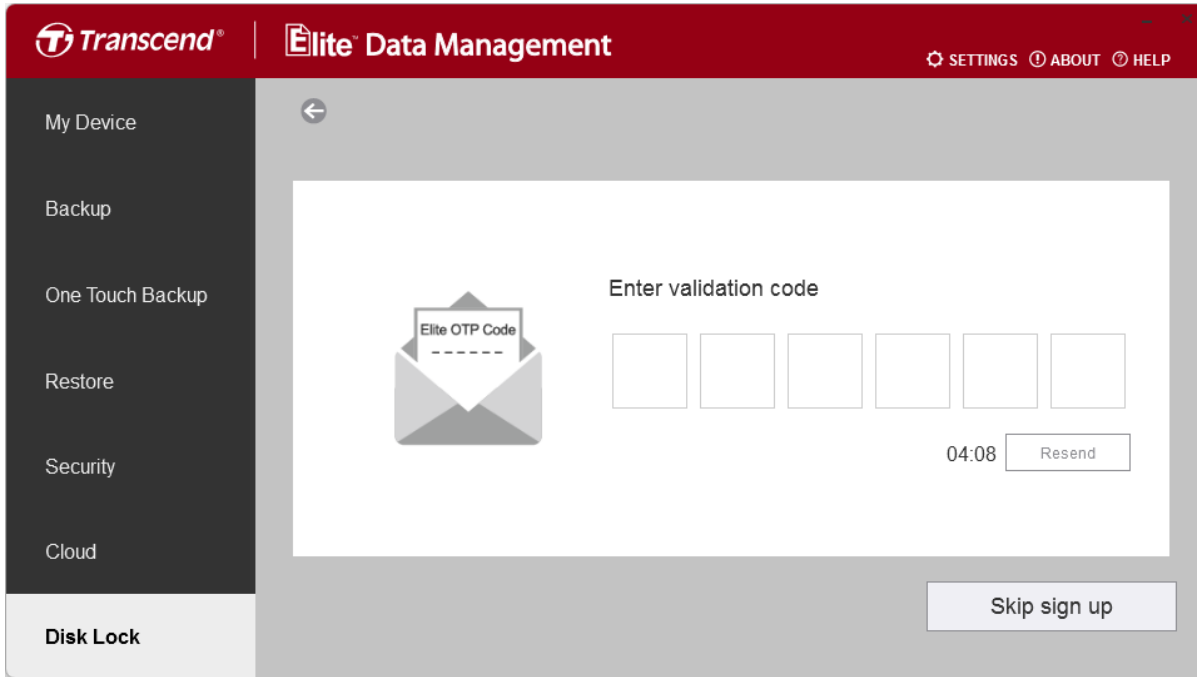


We received a request to bind your Transcend device associated with your Email on Disk Lock setting. To ensure the security of your device and account, we're sending you a one-time password (OTP) that you'll need to enter it during the setup process.

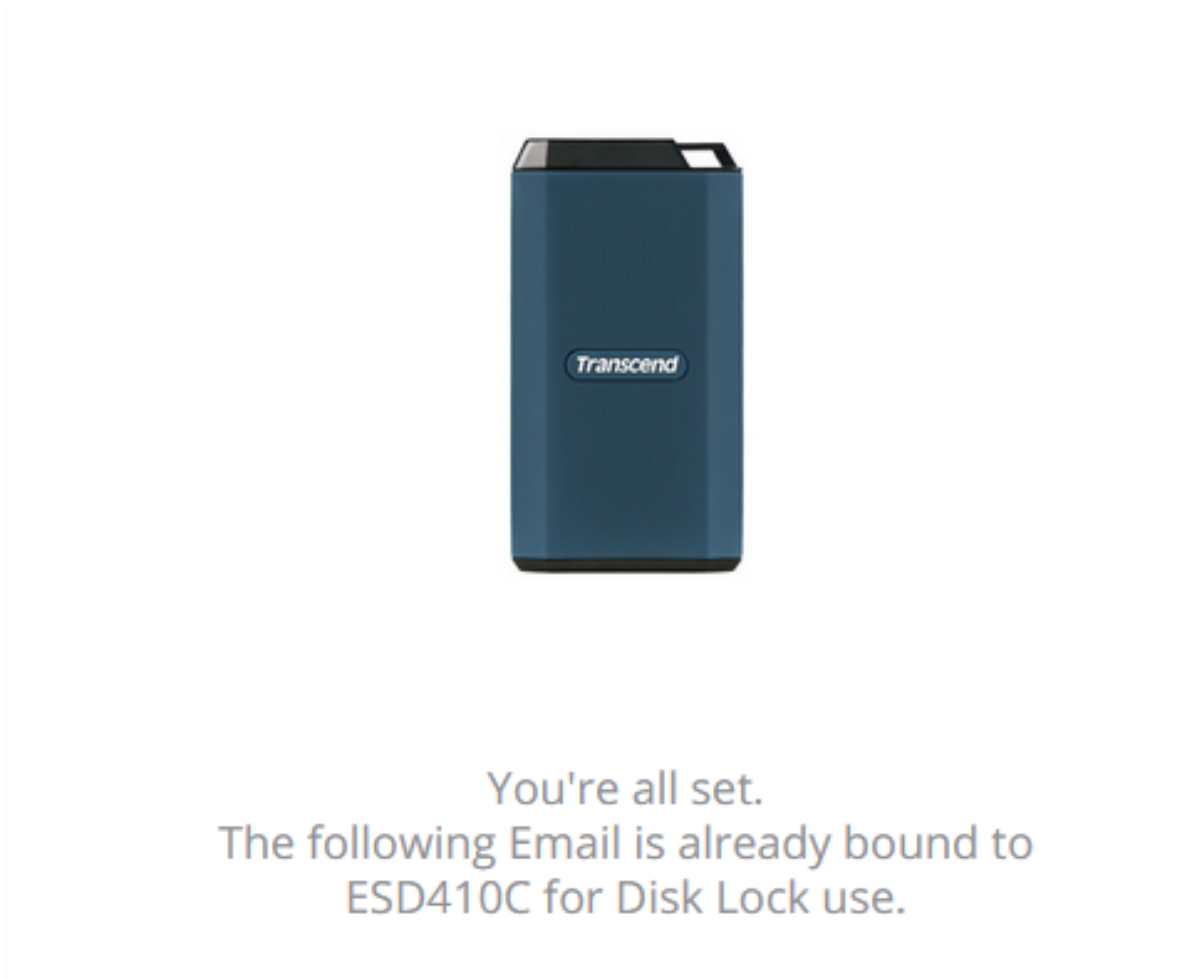
This code will expire after 5 minutes.

595965

3. 화면에 일회용 비밀번호를 입력하여 가입을 완료하세요.



4. 가입을 완료한 후 성공 확인 이메일을 받게 됩니다.



일회용 비밀번호를 사용하여 잠금 해제

참고: 이 기능은 잠금 시 이메일 등록이 필요합니다.

1. 잠금 해제 화면에서 "비밀번호를 잊으셨나요"를 선택하세요. 시스템은 가입 시 사용한 이메일 주소로 확인 이메일을 보냅니다.
2. 등록된 이메일 받은 편지함으로 이동하여 6자리 일회용 비밀번호가 포함된 확인 이메일을 확인하세요.

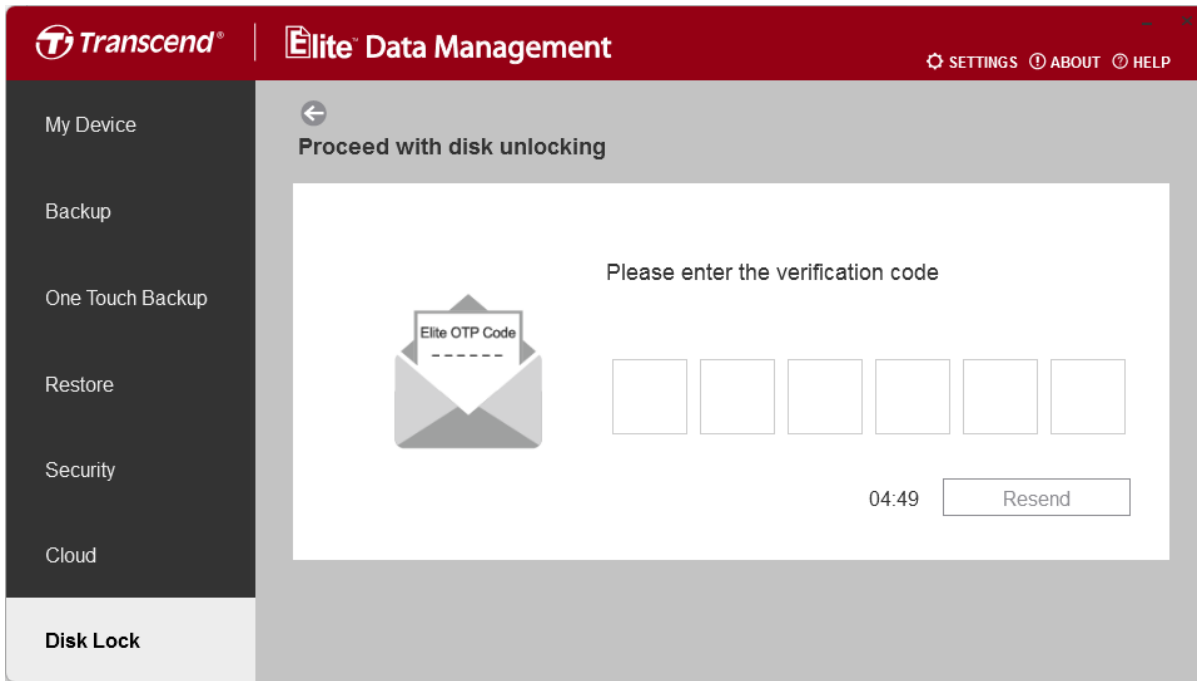


We received a request to find your Transcend device Disk Lock password with your Email. To ensure the security of your device and account, we're sending you a one-time password (OTP) that you'll need to enter it during the setup process.

This code will expire after 5 minutes.

268772

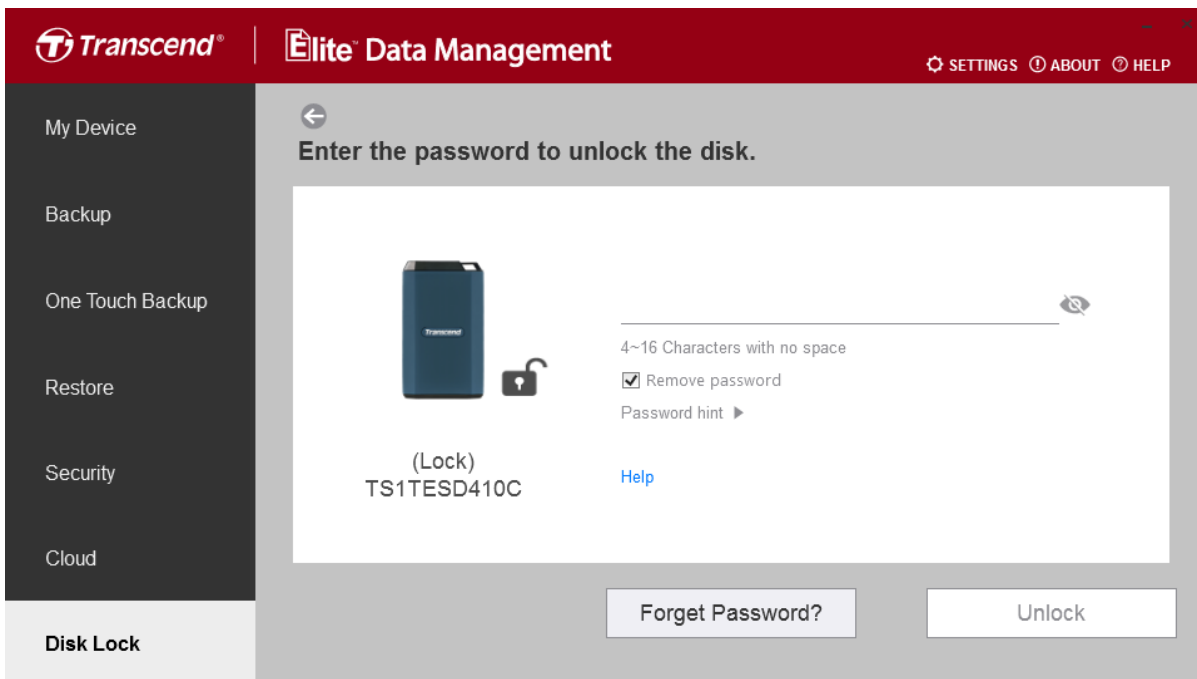
3. 화면에 일회용 비밀번호를 입력하여 잠금을 해제하세요.



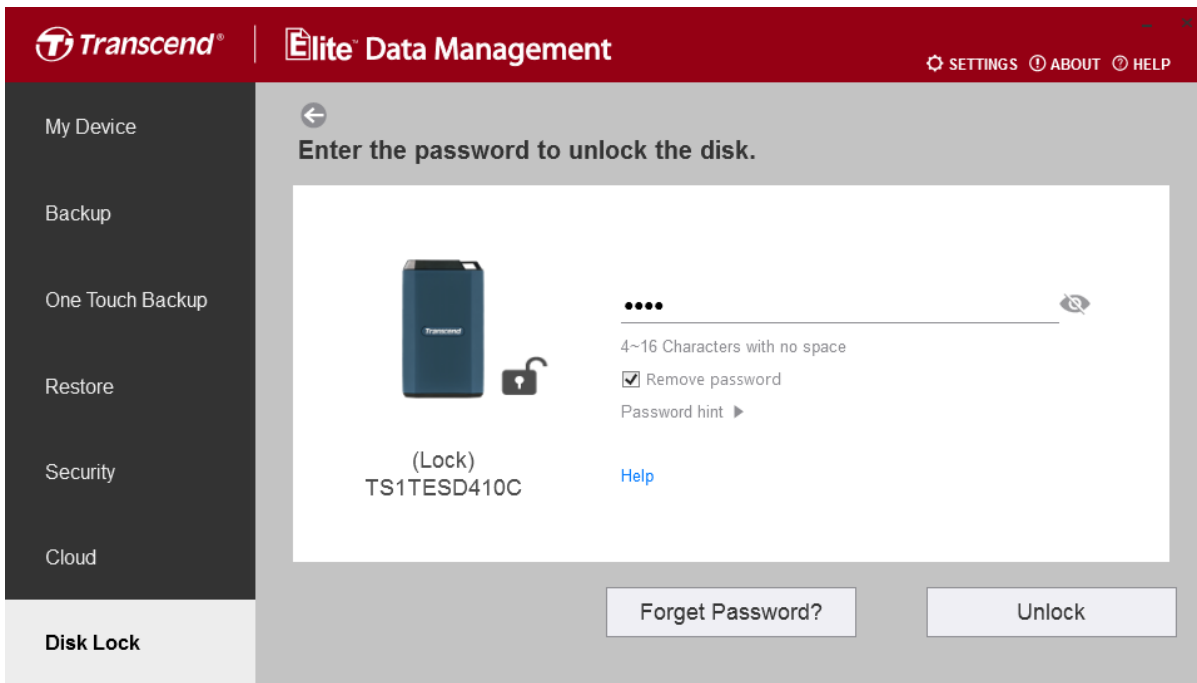
이메일 연동 해제

참고: 이 기능을 사용하려면 비밀번호 인증이 필요합니다.

1. 잠금 해제 화면에서 '비밀번호 제거'를 선택합니다.



2. 비밀번호를 입력한 후 잠금해제를 누르면 비밀번호가 제거되고 이메일 연동이 해제됩니다.



11. 설정

언어를 변경하거나 다른 소프트웨어 설정을 관리하려면, 오른쪽 상단 모서리에 있는 “설정”을 클릭하세요.

설정	
언어	드롭다운 메뉴에서 언어를 선택하세요. Transcend Elite의 사용자 인터페이스 언어가 변경됩니다.
시작 시 최소화	이 옵션을 사용하면 팝업 대신 프로그램을 열 때, Transcend Elite가 백그라운드에서 실행될 수 있습니다. 예약된 백업 작업을 실행할 수 있도록 Transcend Elite를 계속 실행하는 것이 좋습니다.
이벤트 로그 표시	이벤트 로그에서 Transcend Elite 활동 기록을 확인할 수 있습니다.
기본 값으로 재설정	이 옵션은 생성한 모든 백업 작업 기록을 지우고 Transcend Elite를 기본 값으로 재설정합니다.

12. 자주 묻는 질문(FAQs)

ESD310C/ESD380C 장치를 삽입 한 후에도 디스크 잠금 기능을 사용할 수없는 이유는 무엇인가요?

현재 ESD310C/ESD380C 장치는 펌웨어 W0629 이상 버전만 지원합니다. 업데이트된 펌웨어는 아래 링크에서 다운로드해 주세요.

(시스템 요구사항: Windows 11 / 10 / 7)

<https://tw.transcend-info.com/Software/2082>

트랜센드 엘리트 아이콘을 더블 클릭해도 실행되지 않습니다.

장치가 컴퓨터에 올바르게 연결되어 있는지 확인하세요. Transcend Elite 소프트웨어는 Windows 11 / 10 / 8.1 / 8 / 7 에서만 작동합니다.

스케줄된 백업이 실행되지 않는 이유는 무엇입니까?

예약된 백업이 정상적으로 실행되려면, 해당 백업 작업에 연결된 모든 하드 드라이브와 해당 드라이브가 연결된 컴퓨터가 백업 시간 동안 모두 연결되어 있고 전원이 켜져 있어야 합니다.

또한 백업 대상 드라이브의 저장 공간이 부족한 경우 예약 백업은 실행되지 않습니다.

원터치 자동 백업이 작동하지 않는 이유는 무엇입니까?

원터치 백업 작업을 할당하여 Transcend Elite에서 원터치 백업 기능을 활성화하세요. 원터치 자동 백업 버튼이 있는 트랜센드 외부 저장 장치만이 기능을 제공합니다.

파일을 복원할 때 오류 메시지가 나타납니다.

이 메시지는 일반적으로 백업 작업과 관련된 일부 소스 또는 대상 드라이브/폴더/파일을 이동, 변경 또는 삭제했음을 의미합니다.

백업 작업에 지정된 일부 파일이 백업되지 않았습니다.

소스 파일 또는 폴더가 올바른지 확인하고 백업 절차 중에 오류가 발생하지 않았는지 확인하세요.

Transcend Elite를 NTFS 파일 형식의 하드 드라이브와 함께 사용할 수 있습니까?

저장 장치가 NTFS 파일 형식으로 포맷되어 있다면 Mac OS X는 저장된 데이터만 읽을 수 있습니다.

Transcend Elite의 모든 기능을 사용하려면 Mac OS X와 호환되는 FAT, FAT32, exFAT 또는 HSF+ 파일 형식을 사용하는 것이 좋습니다.

ESD350C 장치를 삽입 한 후에도 디스크 잠금 기능을 사용할 수없는 이유는 무엇인가요?

현재 ESD350C 장치는 펌웨어 190815_81_10_06 이상 버전 만 지원합니다.

업데이트 된 펌웨어를 다운로드하려면 아래 링크를 참조하세요.

<https://tw.transcend-info.com/Software/1940>

iCloud 파일을 다운로드할 수 없는 이유가 무엇인가요?

선택한 파일은 특정 애플리케이션을 통해 업로드되었으며, 해당 애플리케이션에서만 접근 가능하도록 설정되어 있을 수 있습니다. 따라서 Transcend Elite에서는 해당 파일을 다운로드할 수 없습니다.

"도움말"

이 설명서에서 문제에 대한 답을 찾지 못했거나 Transcend Elite 소프트웨어 또는 Transcend의 StoreJet 외장 하드, JetFlash USB 플래시 드라이브, StoreJet 포터블 SSD 사용 중 어려움이 있는 경우, 아래 기술 지원 웹사이트를 방문해 주세요.

https://www.transcend-info.com/Support/contact_form

13. 개인 정보 보호 정책

- [개인 정보 보호 정책](#)