

Uživatelská příručka Transcend Elite (Windows / Mac)



1. Podporované produkty

- Externí pevné disky StoreJet
- USB flash disky JetFlash
- Přenosné SSD disky ESD



2. Systémové požadavky

- Windows 11 / 10 / 8.1 / 8 / 7
- macOS 10.12 nebo novější

Upozornění: Ke spuštění Transcend Elite musíte mít práva administrátora.

3. Začínáme

Stáhněte si prosím software Transcend Elite z webu Transcend:

<https://www.transcend-info.com/support/software/transcend-elite>

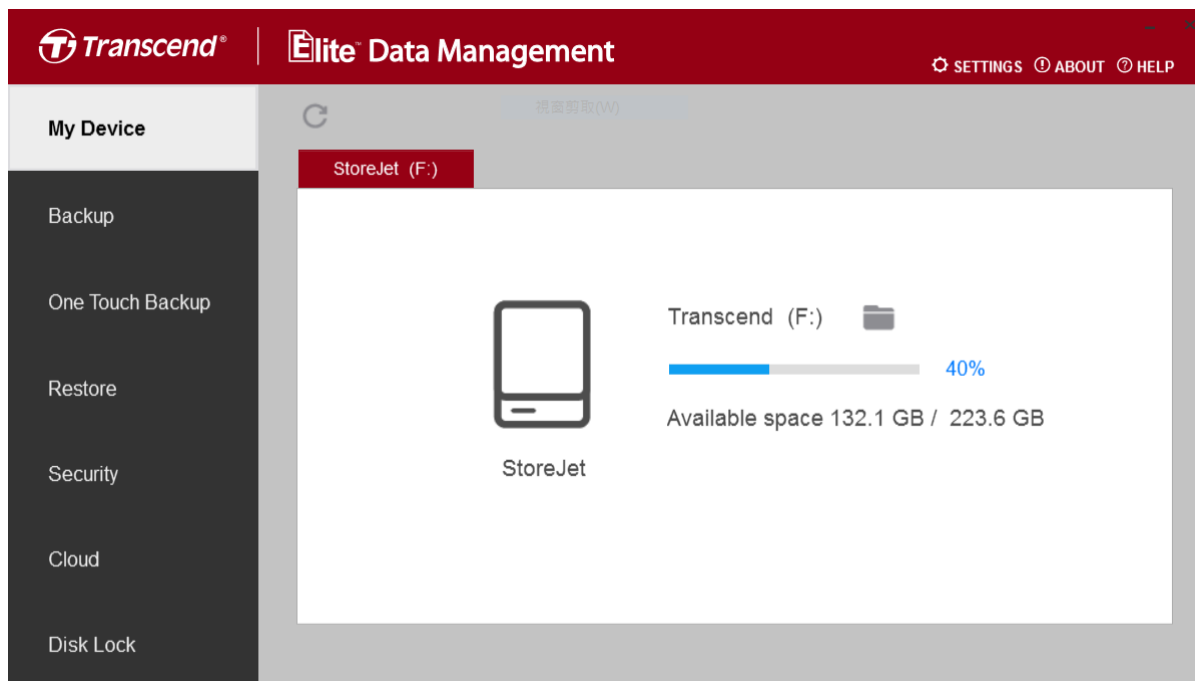
Windows

Instalace Transcend Elite na Windows

1. Dvojitým kliknutím na instalační soubor .exe zahajte proces instalace.
2. Vyberte jazyk a klikněte na „OK“.
3. Pro pokračování klikněte na „Další“.
4. Přečtěte si prosím pozorně smlouvu Transcend EULA. Až budete hotovi, klikněte na „Souhlasím se smlouvou“ pro pokračování, nebo odmítněte pro zrušení instalace. Pokud odmítnete, nebudete moci dokončit proces instalace.
5. Vyberte cílovou složku nebo použijte výchozí cestu Transcend\TranscendElite.
6. Můžete vytvořit zástupce na ploše nebo zkontrolovat informace o nastavení. Kliknutím na „Instalovat“ zahájíte instalaci.
7. Vyčkejte na dokončení procesu instalace.
8. Počkejte, prosím, na dokončení instalace Transcend Elite.
9. Pokud chcete Transcend Elite ihned spustit, klikněte na „Spustit Transcend Elite“. Kliknutím na „Dokončit“ aplikaci zavřete.

Spuštění Transcend Elite na Windows

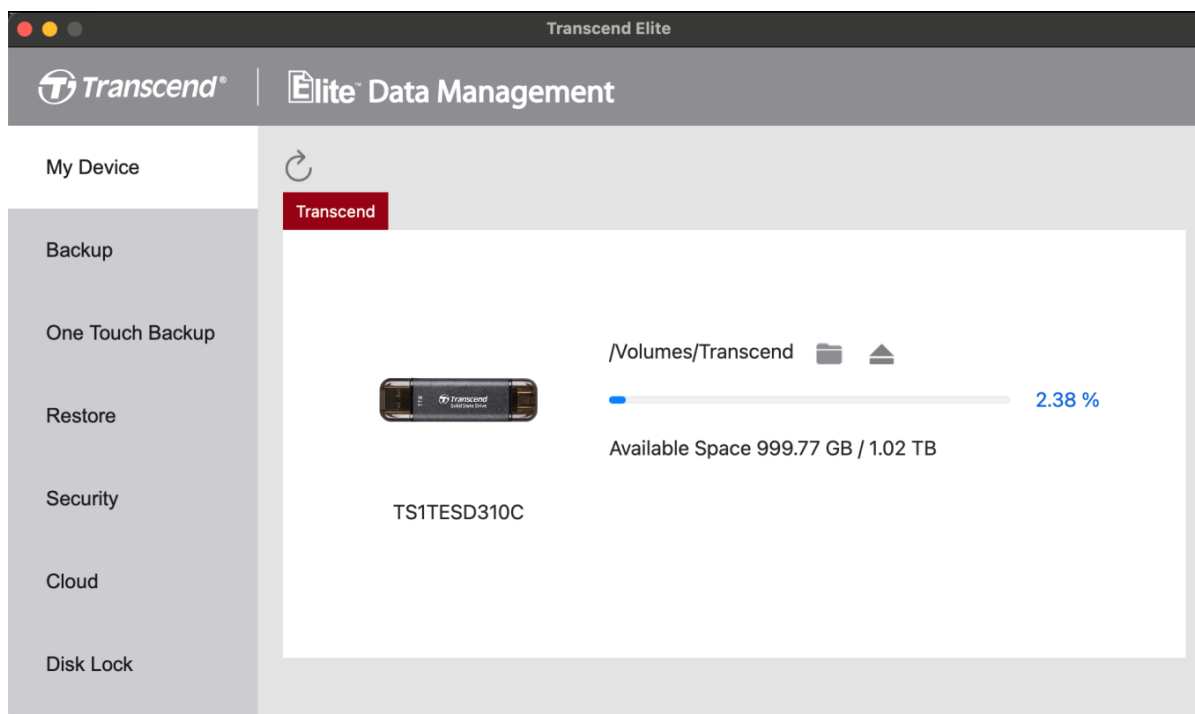
1. Připojte prosím svůj externí pevný disk StoreJet / USB flash disk JetFlash / přenosný SSD disk Transcend k počítači.
2. Spusťte aplikaci Transcend Elite. Zobrazí se informace o vašem disku a volné místo.



Mac

Instalace a spuštění Transcend Elite na macOS

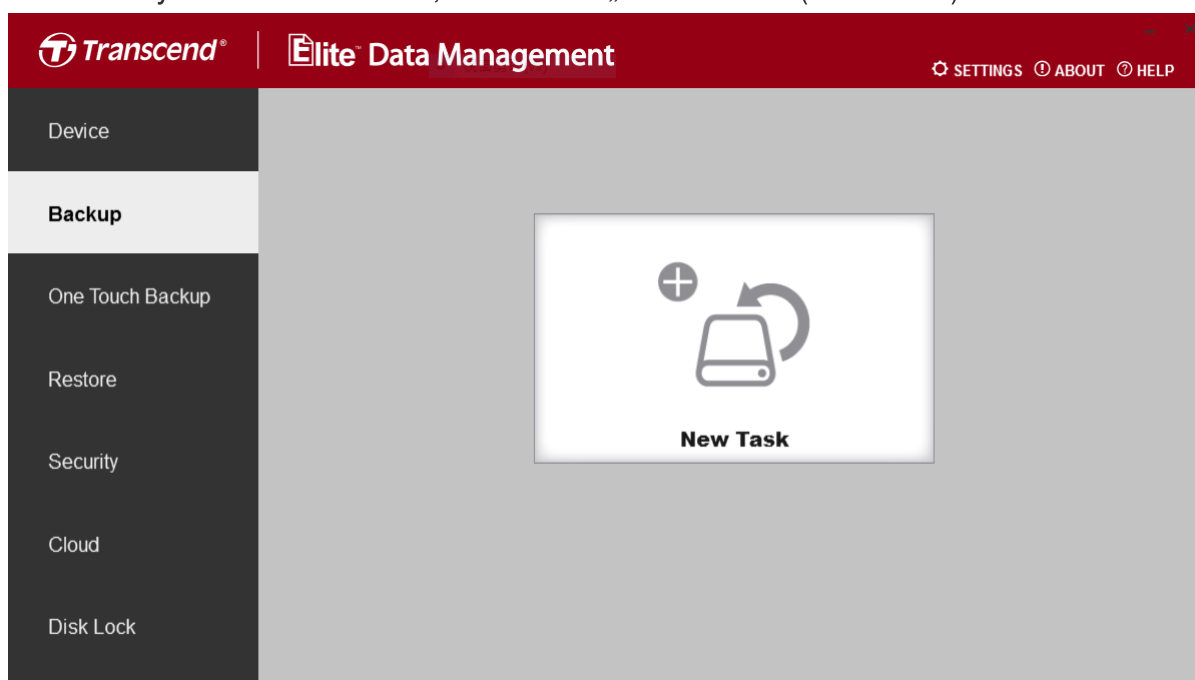
1. Dvojitým kliknutím na soubor DMG zahájíte proces instalace.
2. Přetáhněte ikonu Transcend Elite do složky Aplikace.
3. Připojte svůj externí pevný disk StoreJet / USB flash disk JetFlash / přenosný SSD disk Transcend k počítači.
4. Spusťte aplikaci Transcend Elite. Zobrazí se informace o vašem disku a volné místo.



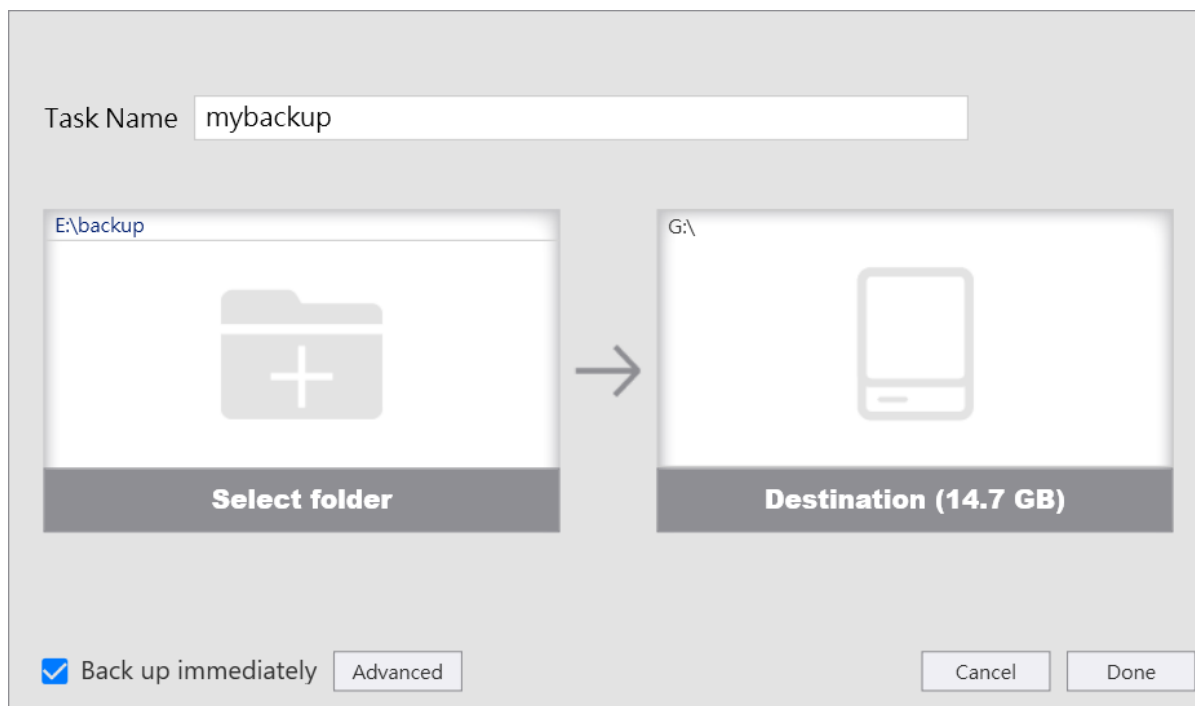
4. Zálohování

Vytvoření nové úlohy zálohování

1. V hlavním menu přejděte na „Zálohování“ (Backup).
2. Chcete-li vytvořit novou zálohu, klikněte na „Nová úloha“ (New Task).



3. Pojmenujte svou úlohu zálohování. V části „Pokročilé“ (Advanced) můžete provést další konfigurace, například nastavit plán zálohování.
4. Vyberte zdrojové složky nebo soubory pro zálohování. Vybrané složky a soubory se zobrazí v seznamu. Pokud se v některé z vybraných složek nachází soubor, bude v seznamu uvedena pouze složka.



5. Gratulujeme k úspěšnému vytvoření vaší první úlohy zálohování! Všechny vytvořené úlohy zálohování se zobrazí v horní části okna Úloha zálohování (Backup Task) a podrobnosti o každé úloze se zobrazí dole.

Pokročilé možnosti

- Zálohování v reálném čase (Windows): Vyberte pro okamžité vytvoření záložní složky obsahující první zálohu. Poté, kdykoli budou do zdrojové složky přidány nové soubory, Transcend Elite automaticky aktualizuje záložní složku (pokud je spuštěna), aniž by uživatel musel ručně nastavovat plány.
- Komprimovat zálohy: Komprimujte zálohy pro úsporu místa na disku.
- Šifrování dat heslem: Zašifrujte komprimované soubory heslem.
- Možnosti plánování zálohování:
 1. Žádné (výchozí): Tuto možnost zvolte, pokud chcete aktualizovat ručně.
 2. Denně: Spustí naplánované zálohování jednou denně v určitý čas. Pomocí tlačítek se šipkami nahoru/dolů změňte počáteční časový slot.
 3. Týdně: Spustí naplánované zálohování jednou týdně. Vyberte čas a den (nebo dny) v týdnu, kdy si přejete data zálohovat.

4. Měsíčně: Spustí naplánované zálohování jednou měsíčně ve stejnou dobu v určitý den (nebo dny).

Advanced

- Real-time Backup
- Backup and Compress.

No Security required. ▾

Setup a Schedule

Scheduled backups can only occur when the device is connected to a PC with Elite running.

Monthly ▾

11:29 AM ▾

1 2 3 4 5 6 7
8 9 10 11 12 13 14
15 16 17 18 19 20 21
22 23 24 25 26 27 28
29 30 31

Cancel

Done

Seznam výjimek

Soubor	Hodnota
Ext	*.tmp
Ext	*.ds_store
Ext	*.temp
EndWith	~desktop.ini
EndWith	~hiberfil.sys
EndWith	~pagefile.sys
EndWith	~thumbs.db
EndWith	~swapfile.sys
EndWith	~NTUSER.DAT
EndWith	~ntuser.dat.LOG1
EndWith	~ntuser.dat.LOG2

Soubor	Hodnota
NameContain	[Root]\Windows
NameContain	\$recycle.bin
NameContain	\AppData\Roaming\Microsoft\Windows
NameContain	\Microsoft\Diagnosis\
NameContain	[Root]\ProgramData\Microsoft\Windows\Caches
NameContain	config.msi
NameContain	MSOCCache
NameContain	ntuser.dat
NameContain	ntuser.ini
NameContain	RecycleBin
NameContain	recycler
NameContain	[Root]\Drivers
NameContain	[Root]\Temp
NameContain	System Volume Information
NameContain	[Root]\Documents and Settings

5. Zálohování jedním dotykem

Podporovaná zařízení

Upozornění: Zálohování jedním dotykem (One Touch Backup) funguje pouze s externími pevnými disky Transcend StoreJet nebo přenosnými disky SSD, které jsou vybaveny tlačítkem automatického zálohování One Touch. Podporované modely jsou následující:

- StoreJet 25M
- StoreJet 25H

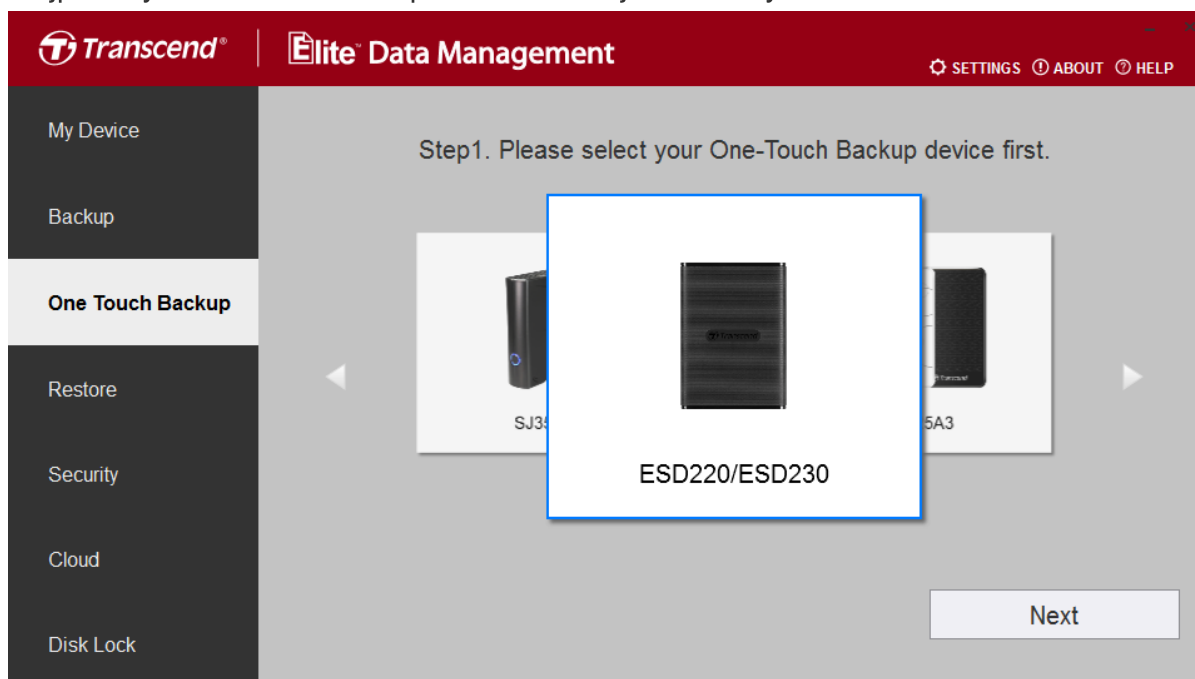
- StoreJet 25A
- StoreJet 35T
- StoreJet 25CK3/25S3*
- ESD SSD 220
- ESD SSD 230
- ESD SSD 270
- ESD SSD 360

*Poznámka: Pro tuto funkci je vyžadován disk Transcend 2.5" SATA III SSD a software Elite.

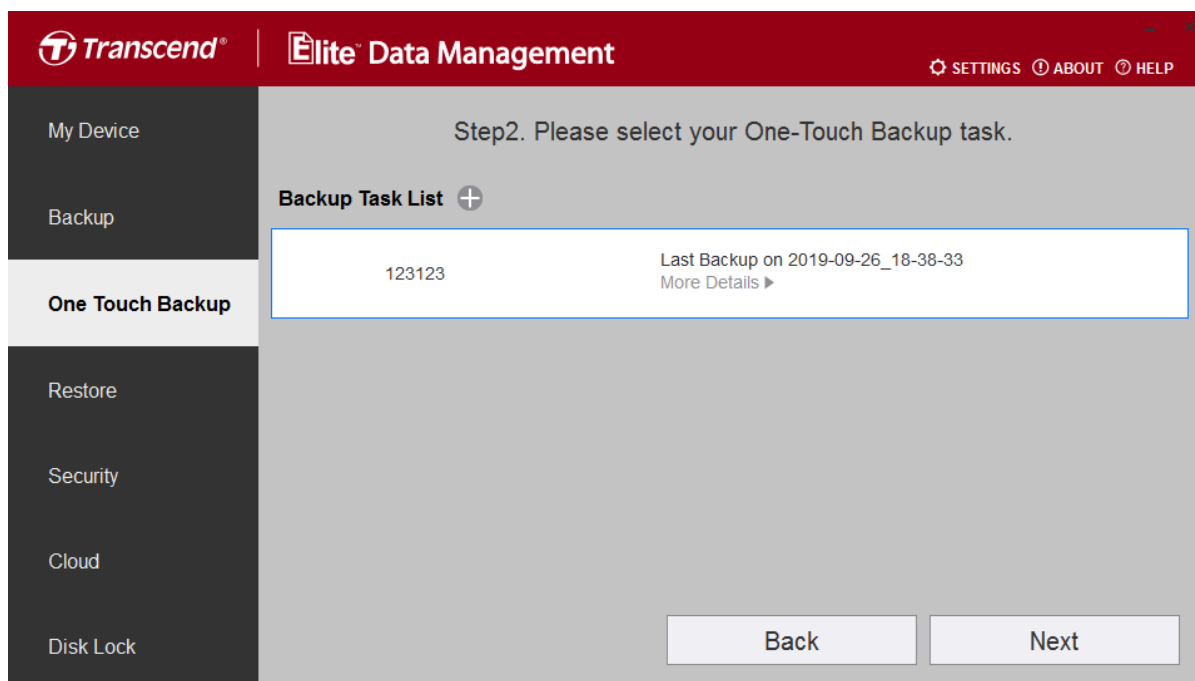


Aktivace zálohování jedním dotykem

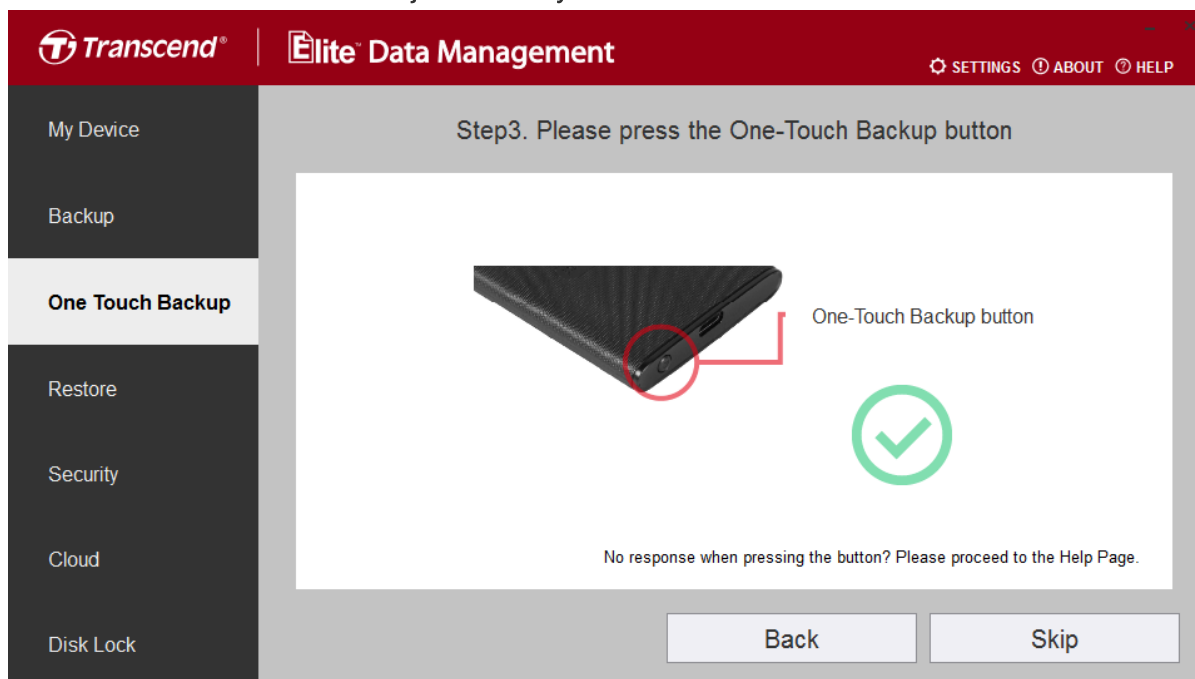
1. Nejprve vyberte své zařízení pro zálohování jedním dotykem.



2. Vytvořte úlohu zálohování. / Vyberte svou úlohu zálohování jedním dotykem.



3. Stiskněte tlačítko zálohování jedním dotykem.



4. Vše je nastaveno. V budoucnu, když budete potřebovat zálohovat, stačí jedno klepnutí na tlačítko a Elite okamžitě spustí zálohování dat.

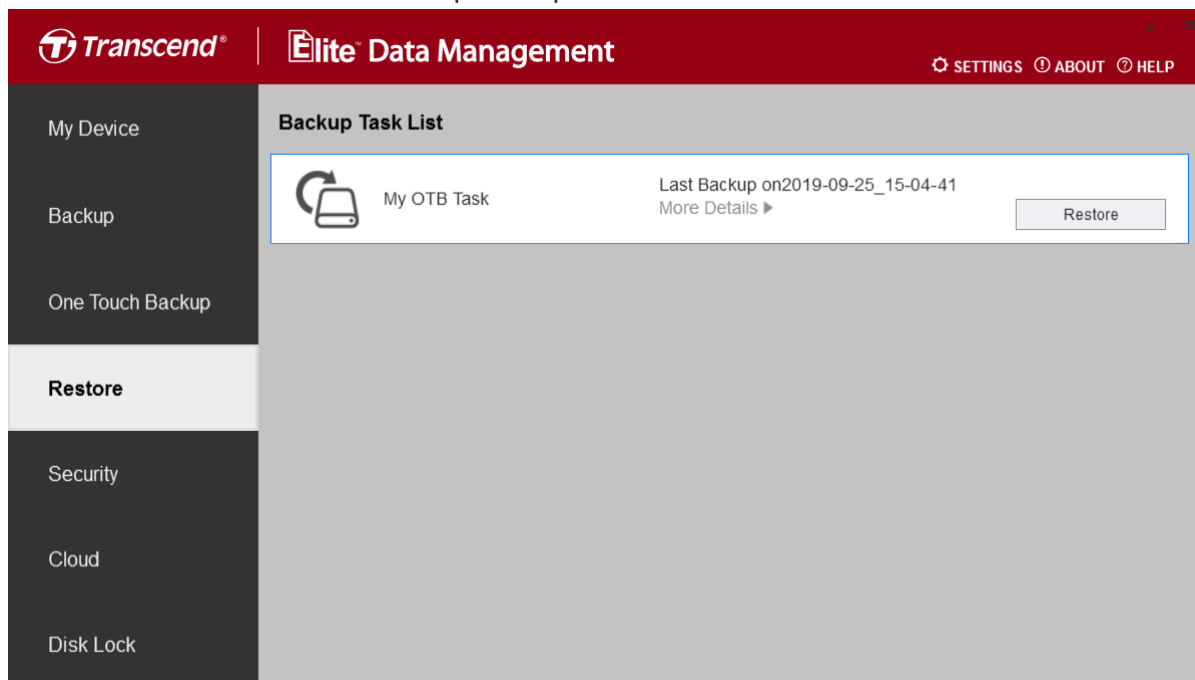
Poznámka: „Zálohování jedním dotykem“ funguje pouze tehdy, když je Elite spuštěna.

6. Obnovení dat

Obnovení souborů z úlohy zálohování.

Obnovit soubory

1. V hlavním menu vyberte „Obnovit“ (Restore).
2. Vyberte úlohu zálohování k obnovení a klikněte na tlačítko „Obnovit“. Pokud je vaše záloha zašifrovaná, budete muset pro obnovení dat zadat heslo.
3. Kliknutím na tlačítko „Obnovit“ spustíte proces.

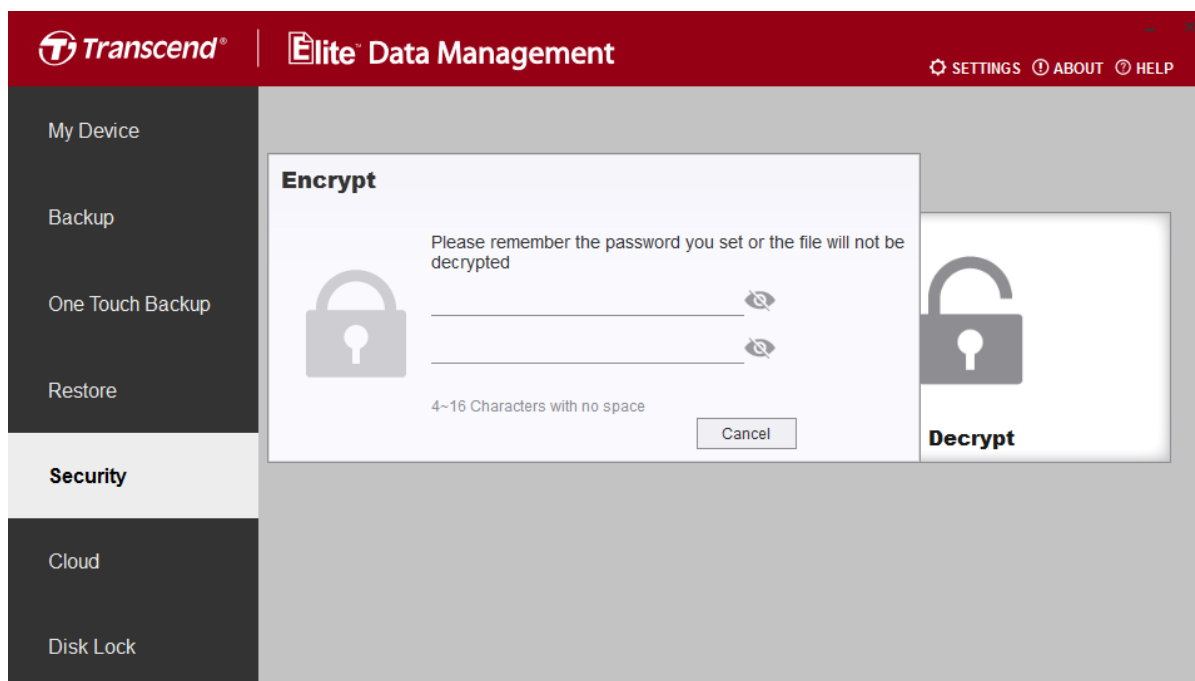


7. Šifrování dat / Dešifrování dat

Kromě běžné funkce zálohování podporuje Transcend Elite také výkonný algoritmus šifrování AES 256-bit, který nabízí rychlou a snadnou ochranu souborů.

Šifrování dat

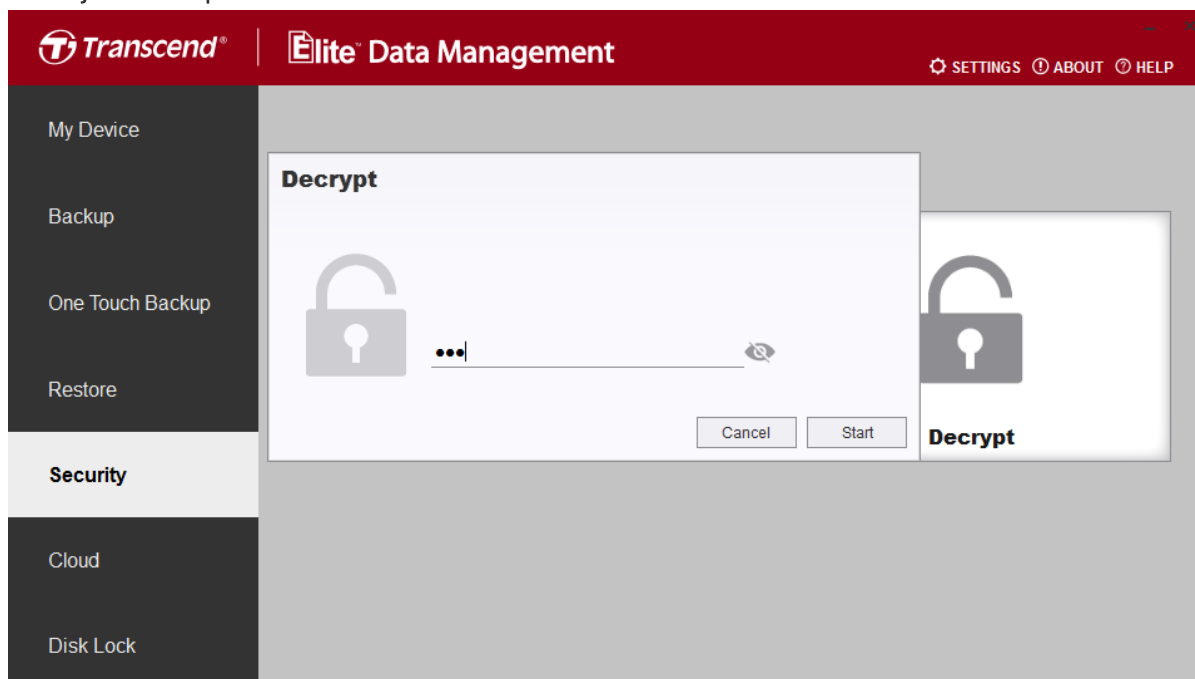
1. V hlavním menu přejděte na „Šifrování“ (Encryption).
2. Vyberte soubor(y), které chcete chránit, a klikněte na „Zašifrovat“ (Encrypt).
3. Zadejte heslo pro svůj soubor(y) a heslo znovu zadejte pro potvrzení šifrování. Zašifrované soubory budou mít příponu „enc“. Například pokud je původní název souboru „MyDiary“, zašifrovaný soubor se bude jmenovat „MyDiary.enc“.



Pokud někdy zapomenete své heslo, nebudete mít k datům uloženým na disku přístup. Heslo si si prosím pečlivě poznamenejte nebo zapamatujte.

Dešifrování dat

1. V hlavním menu přejděte na „Dešifrovat“ (Decrypt).
2. Vyberte soubor(y), které chcete dešifrovat. (Název souboru je .enc)
3. Zadejte heslo použité v době šifrování.

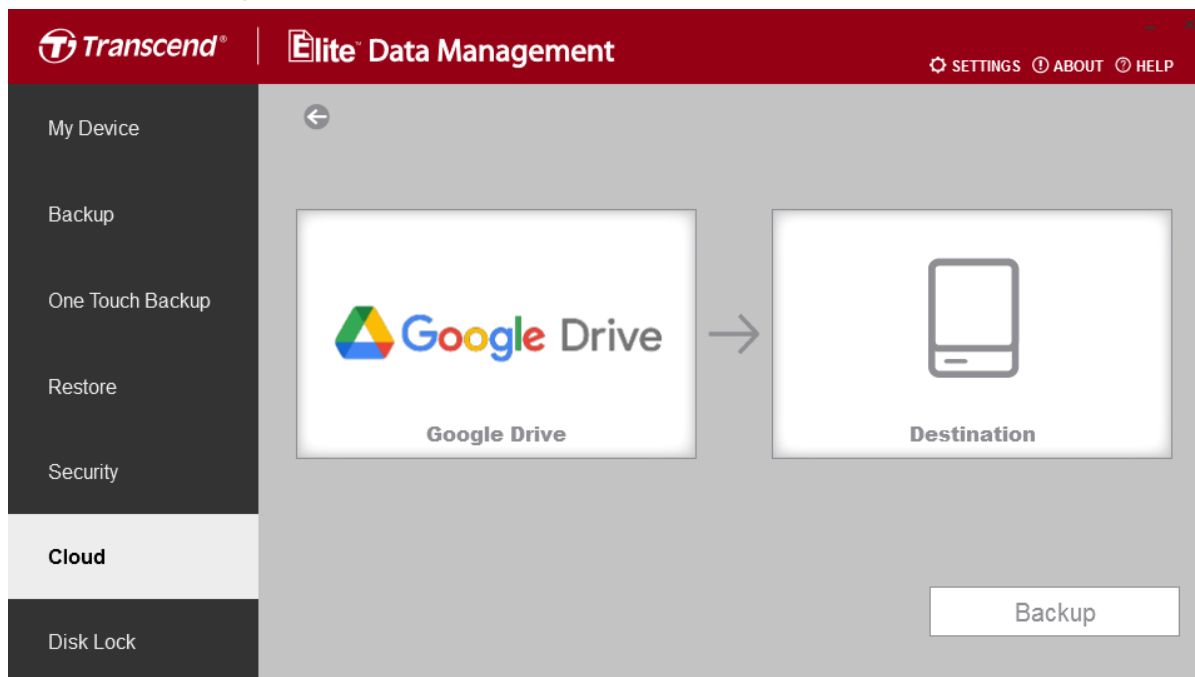



8. Cloudové zálohování (Google Drive / Dropbox / iCloud / OneDrive)

Transcend Elite umožňuje uživatelům zálohovat jejich Google Drive/Dropbox/iCloud/OneDrive na místní úložiště.

Zálohování Google Drive

1. Klikněte na **GoogleDrive** > Přihlásit se



 Sign in with Google

Sign in

to continue to [Transcend Elite](#)

Email or phone

[Forgot email?](#)

To continue, Google will share your name, email address, language preference, and profile picture with Transcend Elite.

[Next](#)

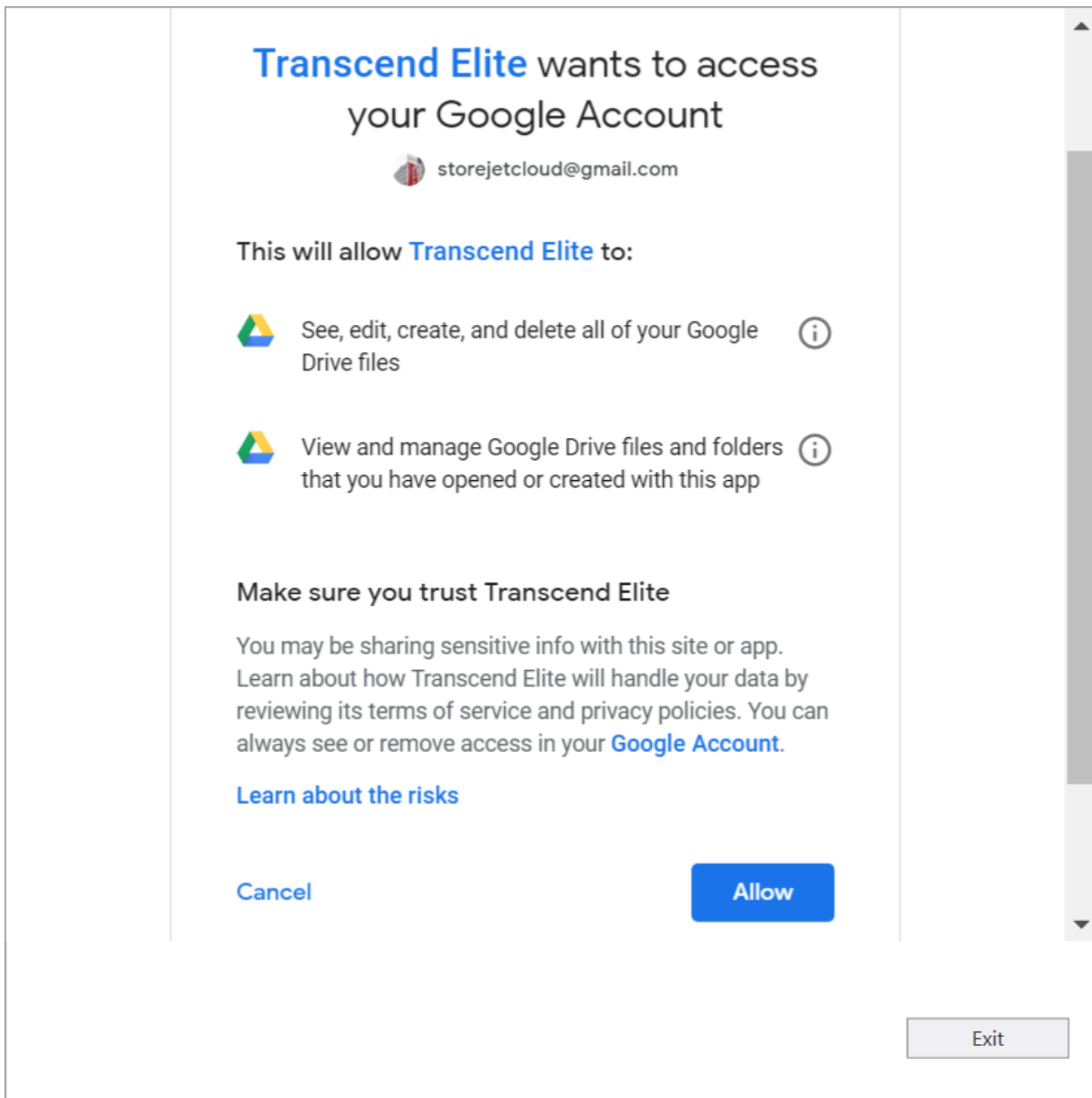
English (United States) ▼

[Help](#)

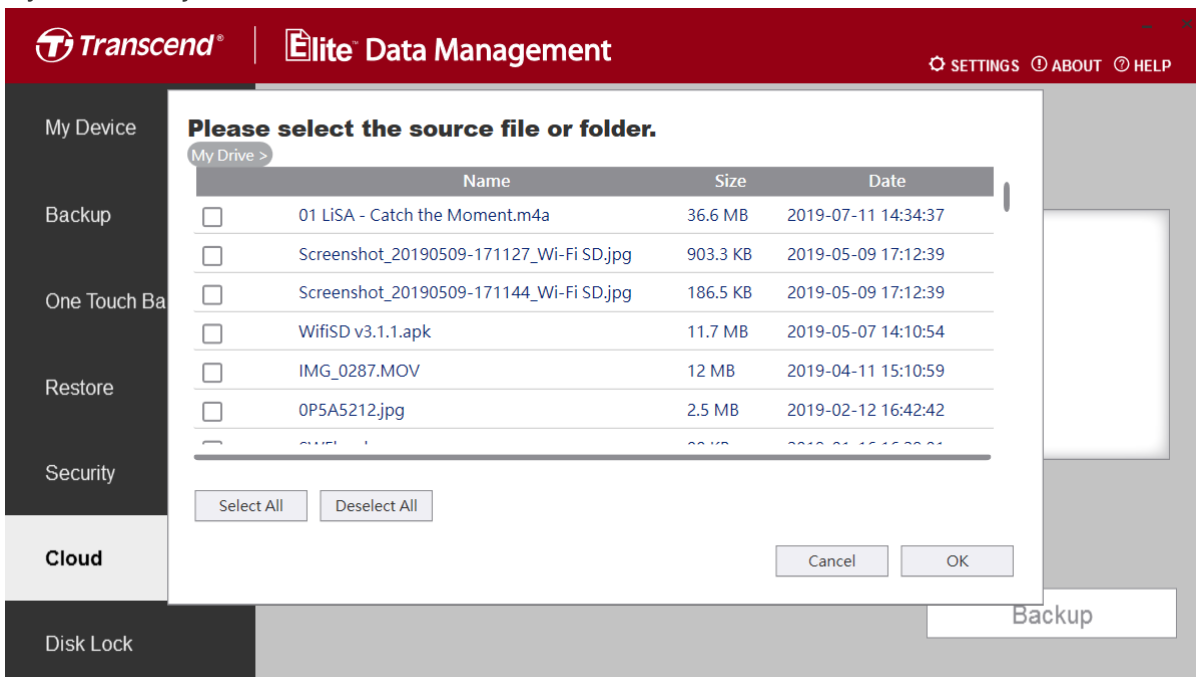
[Privacy](#)

[Terms](#)

[Exit](#)



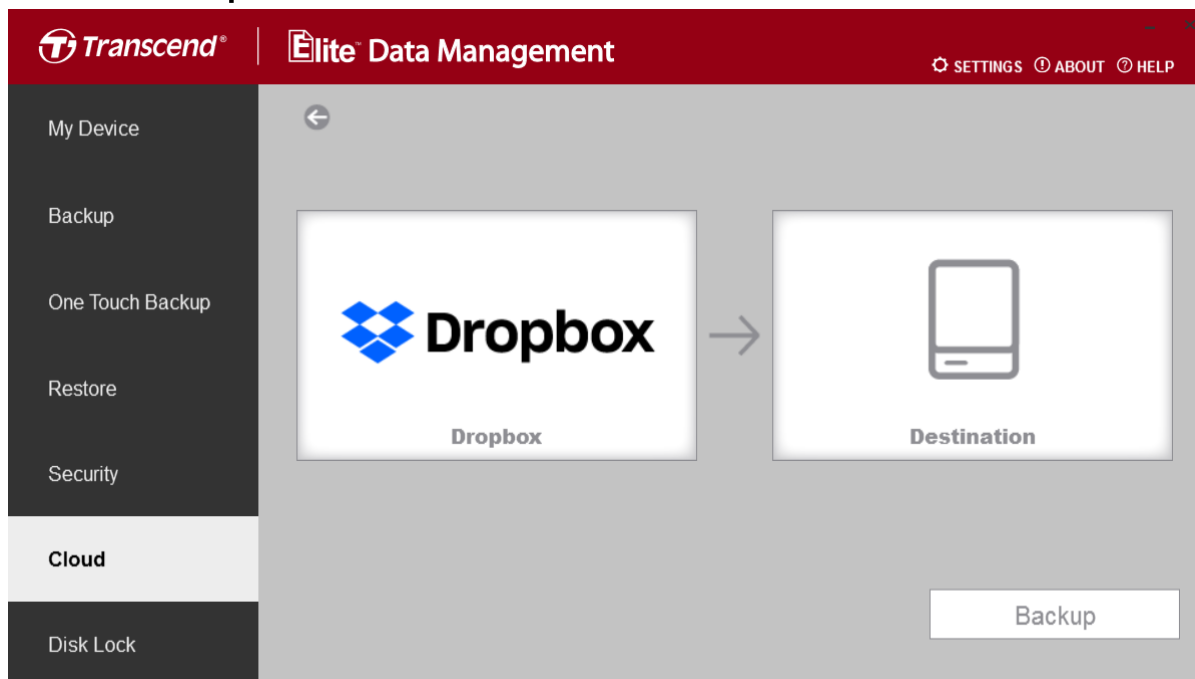
2. Vyberte zdrojovou cestu zálohování z cloudového úložiště a místní cílovou cestu zálohování.





3. Kliknutím na **Start** spustíte zálohování souborů z Google Drive.


Zálohování Dropbox

1. Klikněte na **Dropbox** > Přihlásit se



Sign in to Dropbox to link with Transcend Elite

 **Sign in with Google**

or

Email

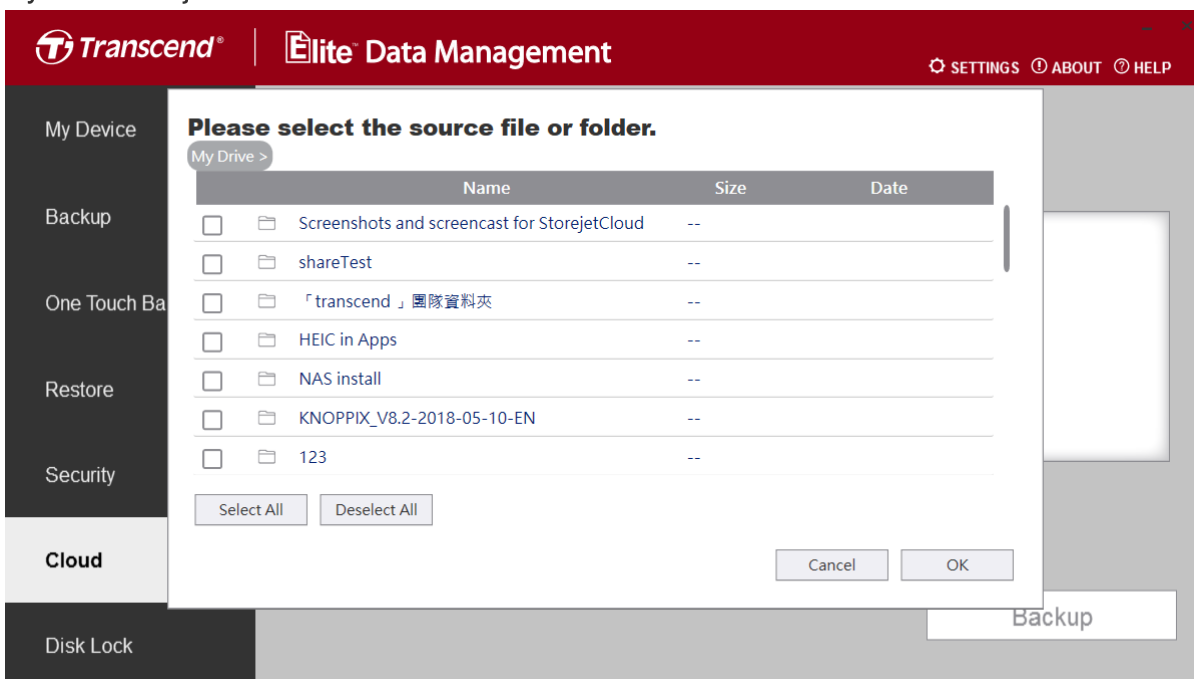
Password

This page is protected by reCAPTCHA, and subject to the Google [Privacy Policy](#) and [Terms of Service](#).

Sign in

Exit

2. Vyberte zdrojovou cestu zálohování z cloudového úložiště a místní cílovou cestu zálohování.



Transcend | **Elite Data Management** SETTINGS ABOUT HELP

My Device | Backup | One Touch Backup | Restore | Security | **Cloud** | Disk Lock

Please select the source file or folder.

My Drive >

	Name	Size	Date
<input type="checkbox"/>	Screenshots and screencast for StorejetCloud	--	
<input type="checkbox"/>	shareTest	--	
<input type="checkbox"/>	「transcend」團隊資料夾	--	
<input type="checkbox"/>	HEIC in Apps	--	
<input type="checkbox"/>	NAS install	--	
<input type="checkbox"/>	KNOPPIX_V8.2-2018-05-10-EN	--	
<input type="checkbox"/>	123	--	

Select All | Deselect All

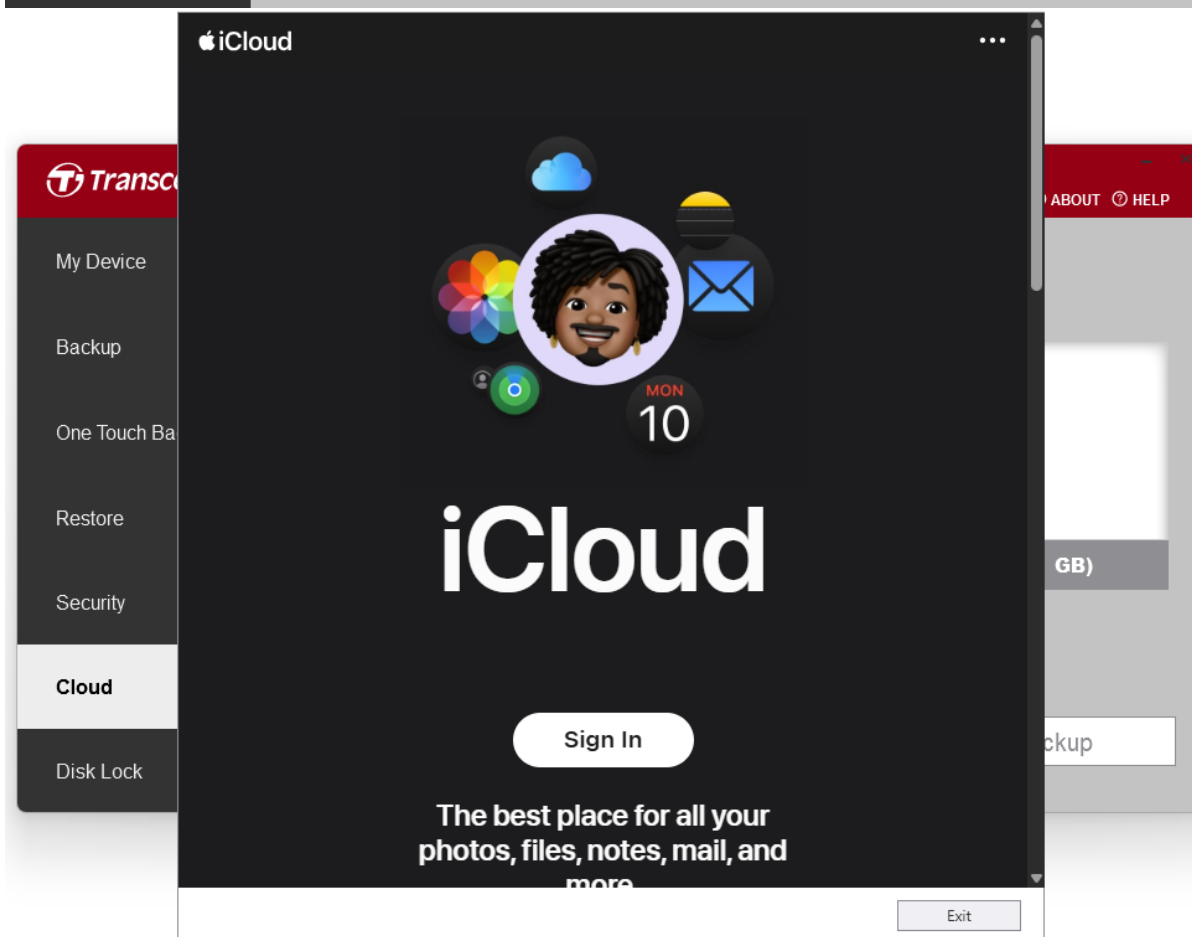
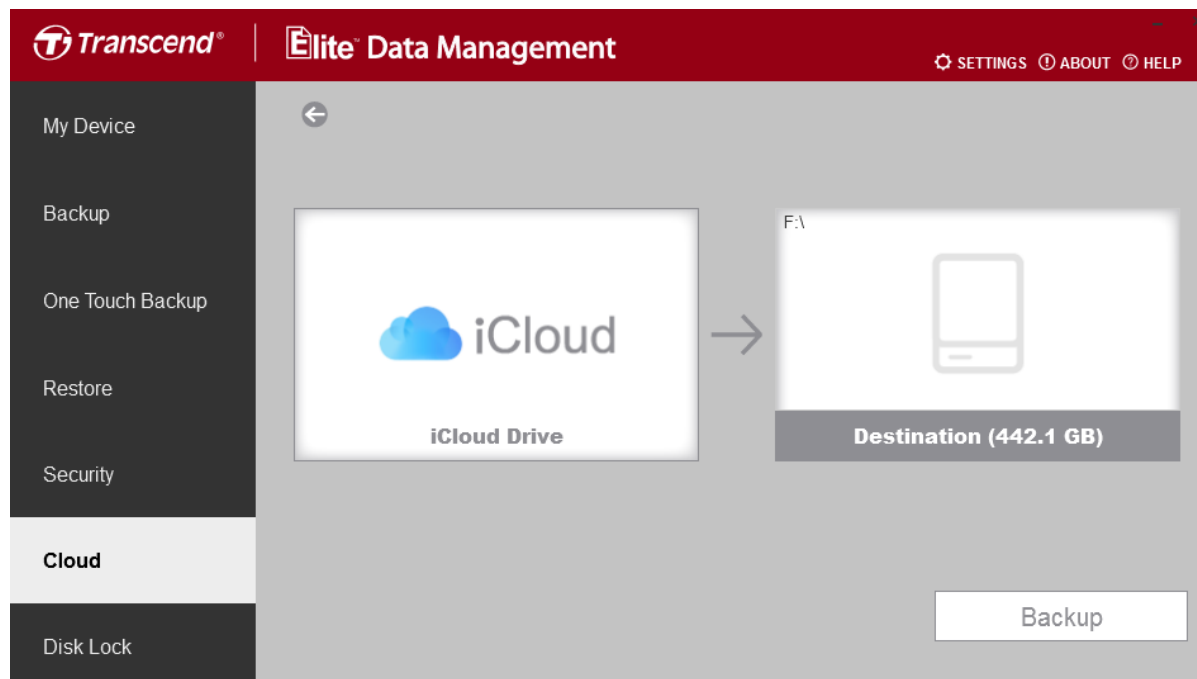
Cancel | OK

Backup

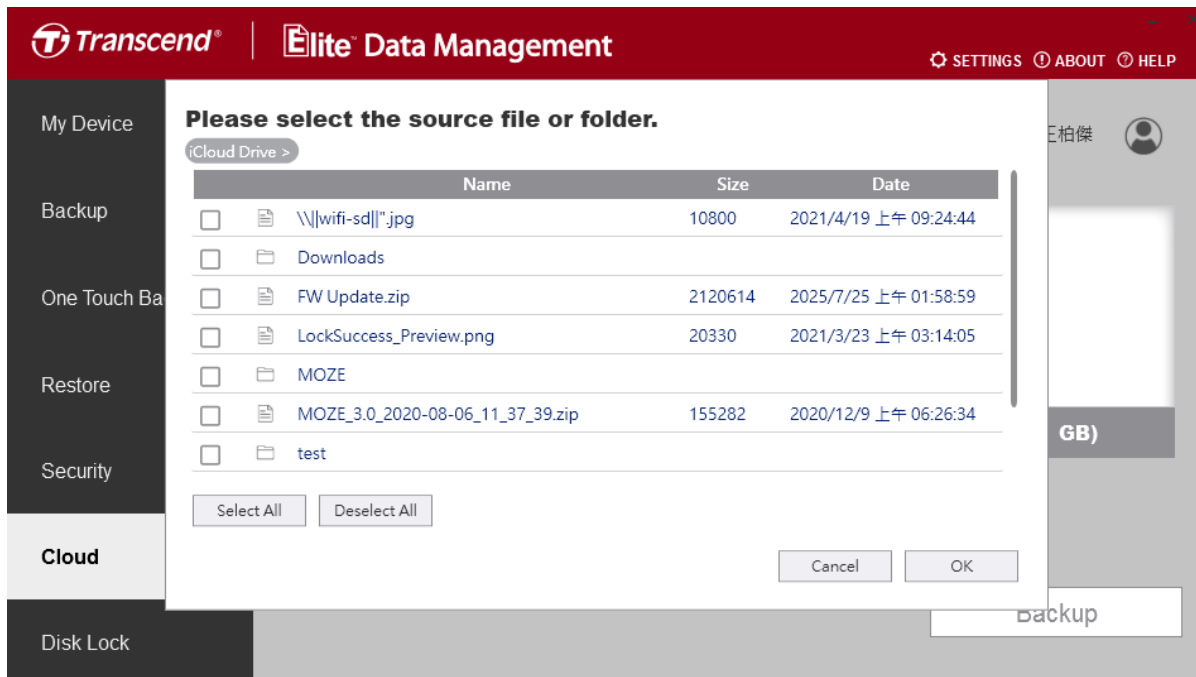
3. Kliknutím na **Start** spustíte zálohování souborů z Dropboxu.

Zálohování iCloud (Windows)

1. Klikněte na **iCloud** > Přihlásit se.



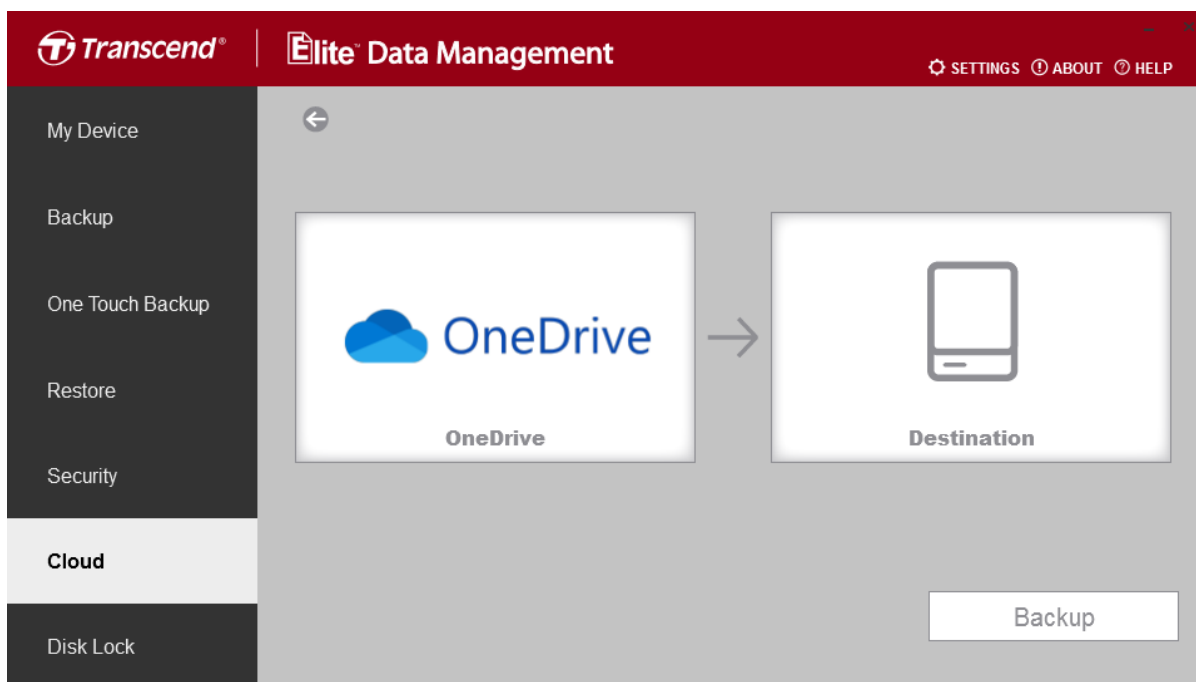
2. Vyberte zdrojovou cestu zálohování z cloudového úložiště a místní cílovou cestu zálohování.



3. Kliknutím na **Zálohovat** spustíte zálohování souborů z iCloudu.

Zálohování OneDrive

1. Klikněte na **OneDrive** > Přihlásit se





Sign in

Email, phone, or Skype

No account? [Create one!](#)

[Can't access your account?](#)

Back

Next



Sign-in options

Let this app access your info?



storejetcloud@gmail.com

Let this app access your info?

Transcend Information, Inc.

Transcend Elite needs your permission to:

- **Open OneDrive files**
- **View your basic profile**
- **Maintain access to data you have given Transcend Elite access to**

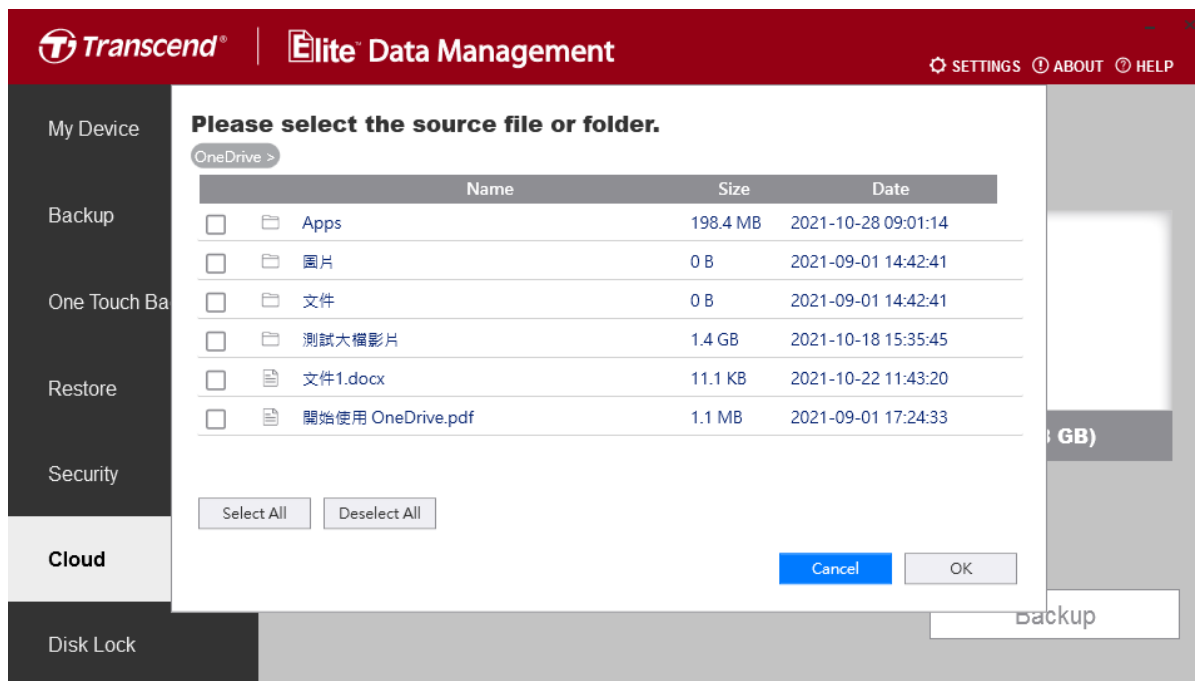
Accepting these permissions means that you allow this app to use your data as specified in their [terms of service](#) and [privacy statement](#). You can change these permissions at <https://microsoft.com/consent>. [Show details](#)

No

Yes

[Terms of Use](#) [Privacy & Cookies](#)

2. Vyberte zdrojovou cestu zálohování z cloudového úložiště a místní cílovou cestu zálohování.



3. Kliknutím na **Start** spustíte zálohování souborů z OneDrive.

9. Zamknutí a odemknutí disku

Funkce zabezpečení (Security), speciálně navržená pro vybrané modely přenosných SSD Transcend, umožňuje lépe chránit citlivá data uložená na disku SSD.

Windows / Android

Podporovaná zařízení

"Info"

- Pro přenosné SSD disky Transcend ESD / StoreJet
- Tato funkce funguje pouze s následujícími přenosnými disky SSD/StoreJet Transcend.
(Nepodporuje rozhraní USB 2.0)

- ESD220
- ESD230
- ESD240
- ESD250

- ESD260/ESD265
- ESD270
- ESD300
- ESD310 (FW:W0629)
- ESD320A
- ESD330C
- ESD350 (FW:190815_81_10_06)
- ESD360
- ESD370
- ESD380 (FW:W0629)
- ESD410C
- ESD420
- StoreJet 25M / 25H / 25A / 25C3
- StoreJet 25CK3 + Transcend SSD230S / SSD250N / SSD370S / SSD220S / SSD220Q / SSD225S
- StoreJet 25S3 + Transcend SSD230S / SSD250N / SSD370S / SSD220S / SSD220Q / SSD225S
- StoreJet 35T3

MAC



"Info"

- Pro přenosné SSD disky Transcend ESD
- Vyžaduje macOS 13 nebo novější

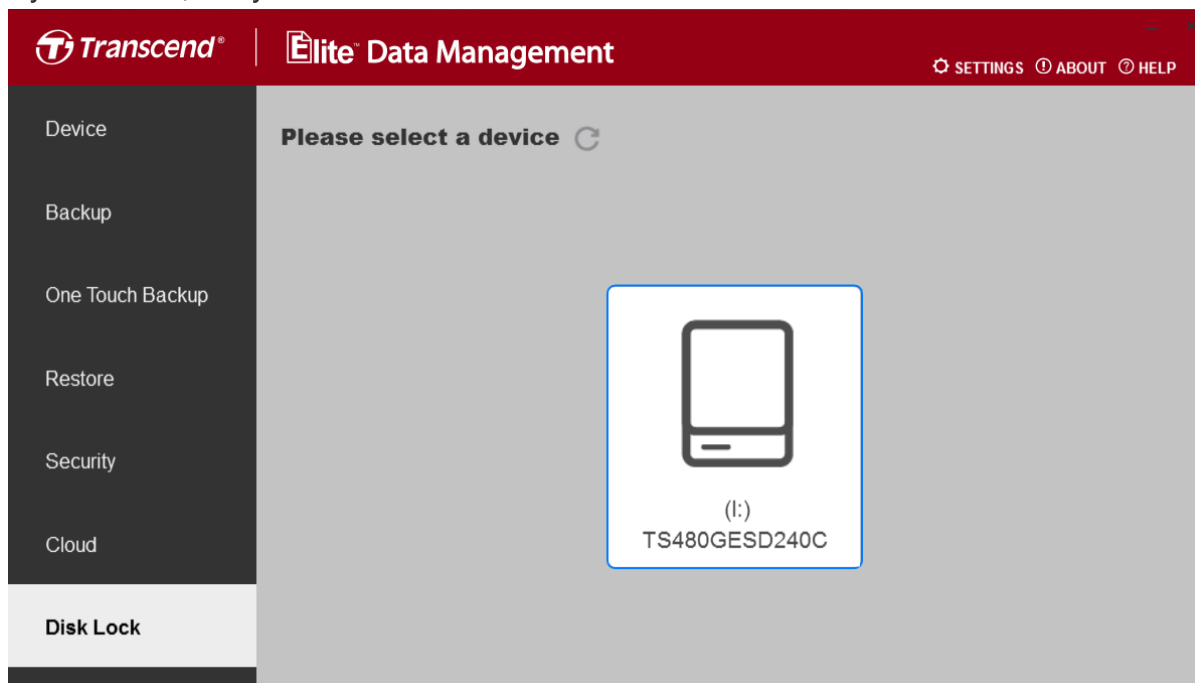
Podporovaná zařízení

- ESD240C
- ESD260C
- ESD265C
- ESD270C
- ESD300C/P/S
- ESD310 (FW:W0629)
- ESD320A
- ESD330C
- ESD360C
- ESD370C
- ESD380C (FW:W0629)

- ESD410C
- ESD420C/G

Zamknutí disku

1. V hlavním menu přejděte na „Zámek disku“ (Disk Lock).
2. Vyberte disk, který chcete zamknout.



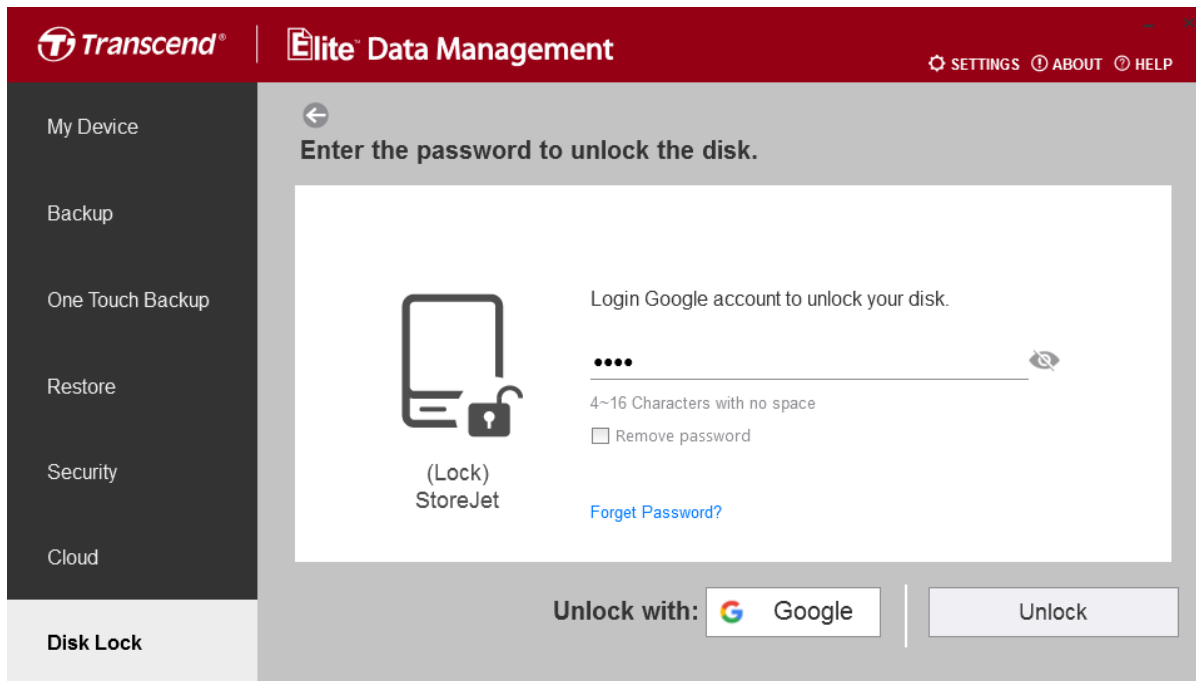
3. Zadejte kombinaci hesla skládající se ze 4-16 znaků bez mezer. Heslo znovu zadejte pro potvrzení.
4. Klikněte na „Zamknout“ (Lock) pro dokončení.

"Upozornění"

- Transcend si vaše heslo nezaznamenává. Doporučujeme si heslo pečlivě poznamenat nebo zapamatovat.
- Uvědomte si prosím, že pokud někdy zapomenete své heslo, nebudete mít k datům uloženým na disku přístup.
- Ačkoli můžete „Zámek disku“ zakázat pomocí nástroje „Security Erase Tool“, abyste mohli toto zařízení znovu používat, uvědomte si, že tím trvale odstraníte všechna data ze zařízení.
- V žádném případě nenese společnost Transcend odpovědnost za nedostupná nebo vymazaná data vyplývající z výše uvedených okolností.

Odemknutí disku

1. Vyberte disk, který jste dříve zamkli.
2. Zadejte své heslo. Poté klikněte na „Odemknout disk“ (Unlock Disk).

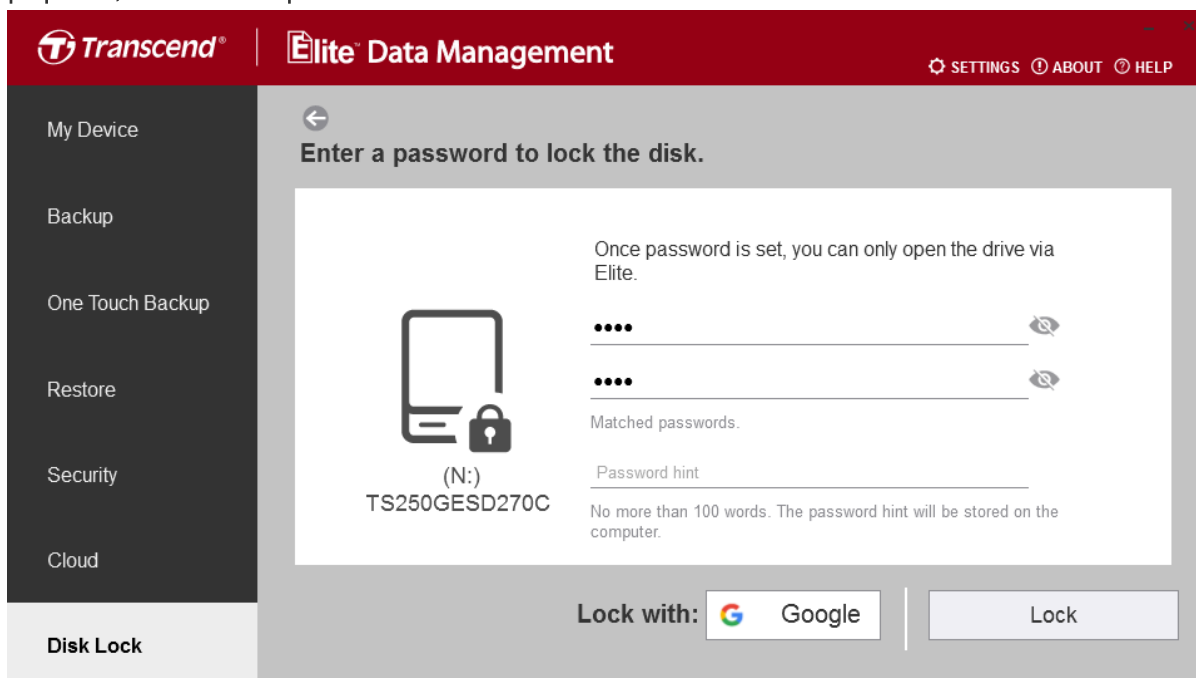


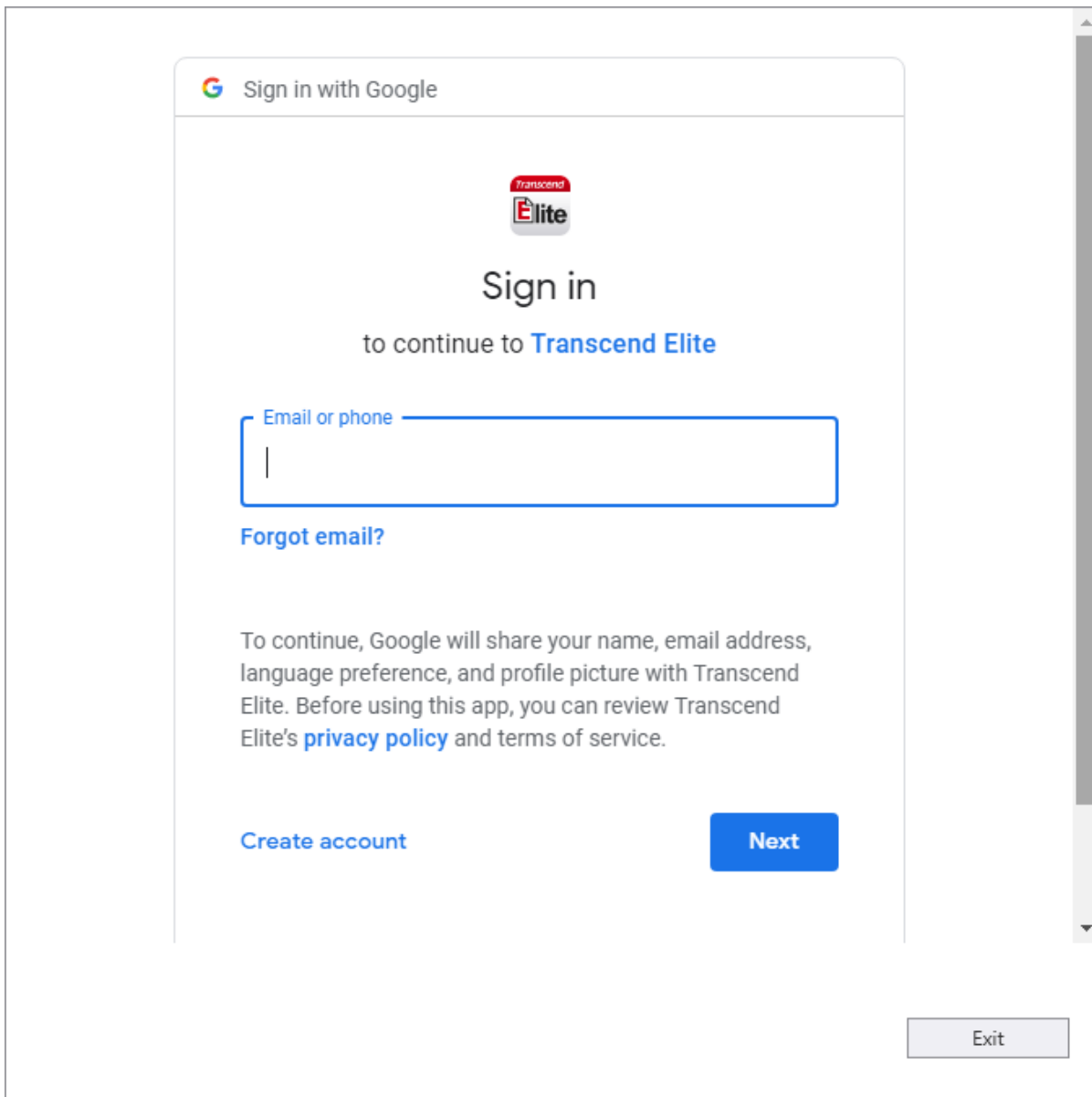
Zamknutí/Odemknutí pomocí ověření Google

"Info"

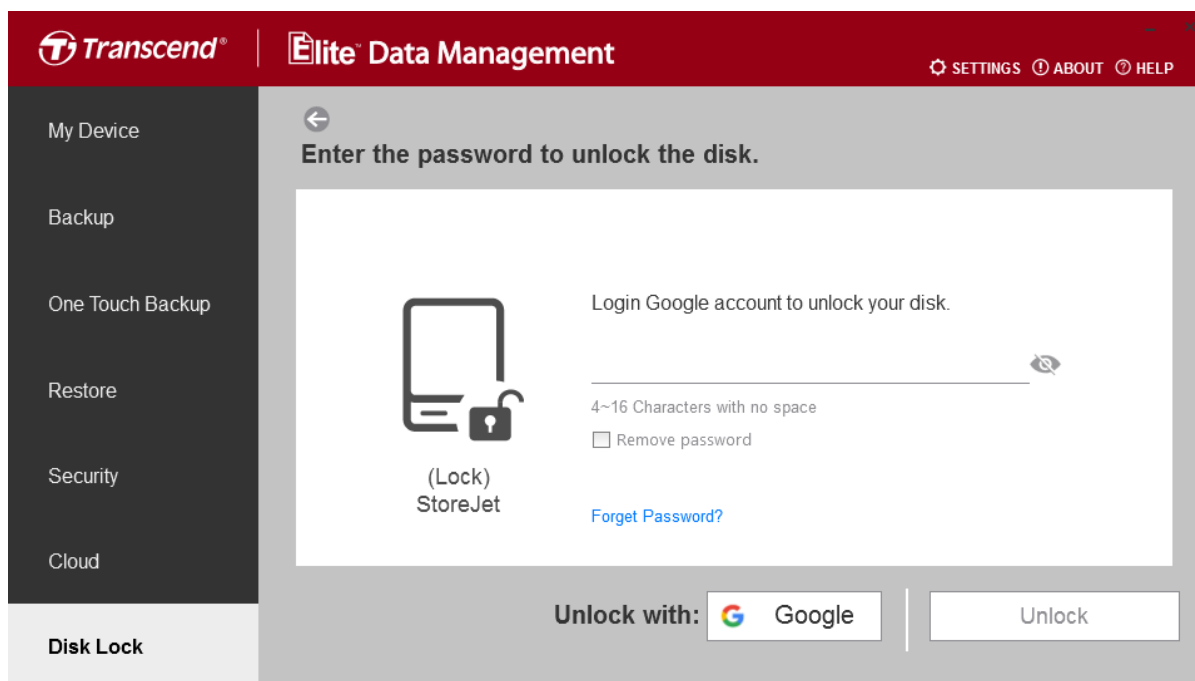
- Pouze Windows / Android

1. Pokud máte účet Google, přihlášení pro svázání hesla vám může pomoci vyhnout se uzamčení v případě, že heslo zapomenete.

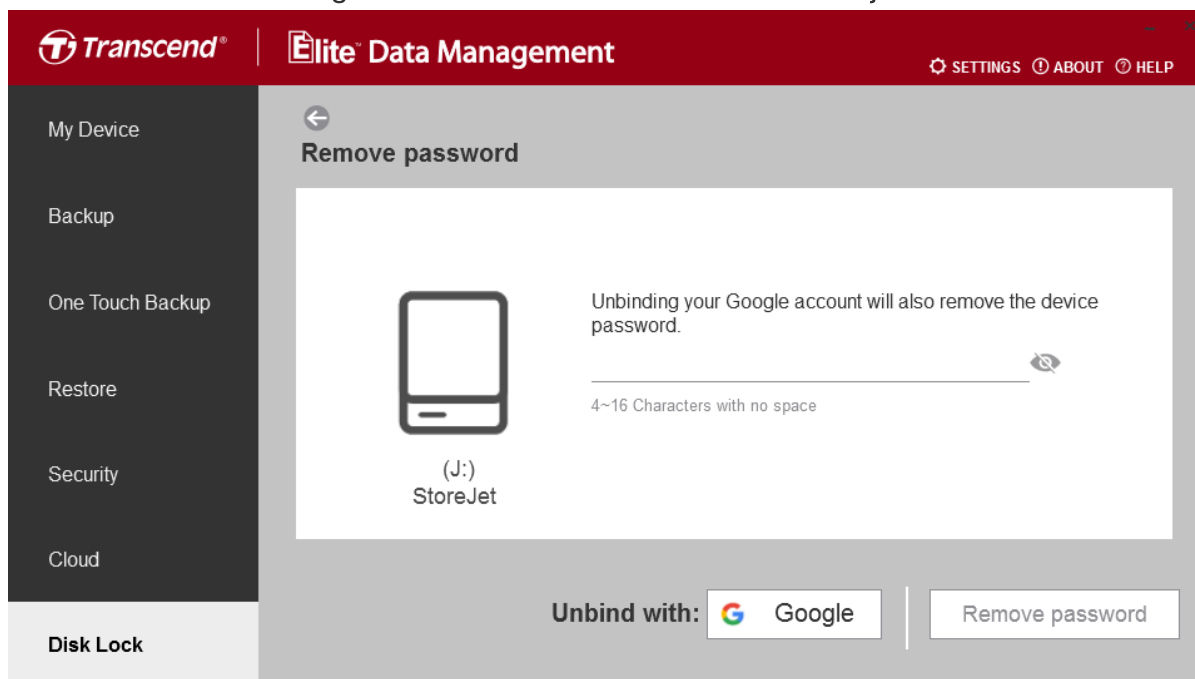




2. Disk bude po svázání hesla zamčen.
3. K odemknutí disku se můžete přihlásit k účtu Google.



4. Přihlášením k účtu Google za účelem zrušení svázání hesla dojde také k odstranění hesla zařízení.



Pokud zapomenete své heslo

Pokud někdy zapomenete své heslo, použijte prosím nástroj Security Erase Tool k vymazání disku a jeho hesla. Stáhněte si Security Erase Tool z webu Transcend na adrese: <https://tw.transcend-info.com/Software/1916>



"Upozornění"

- Security Erase Tool také vymaže všechny soubory z disku. Tento software funguje pouze s přenosnými SSD disky Transcend ESD220/230/240/250/260/270/300/310/350/370/380,

které byly chráněny heslem / StoreJet 25M/25H/25A/25C3/35T3.

1. Přečtěte si pozorně pokyny. Kliknutím na „Souhlasím“ přijímáte, že všechna data budou z vašeho disku vymazána.
2. Klikněte na „Vymazat“ (Erase). Všechna data uložená na disku i heslo budou vymazány.
3. Po dokončení procesu zařízení vysuňte.

10. Použití jednorázového hesla

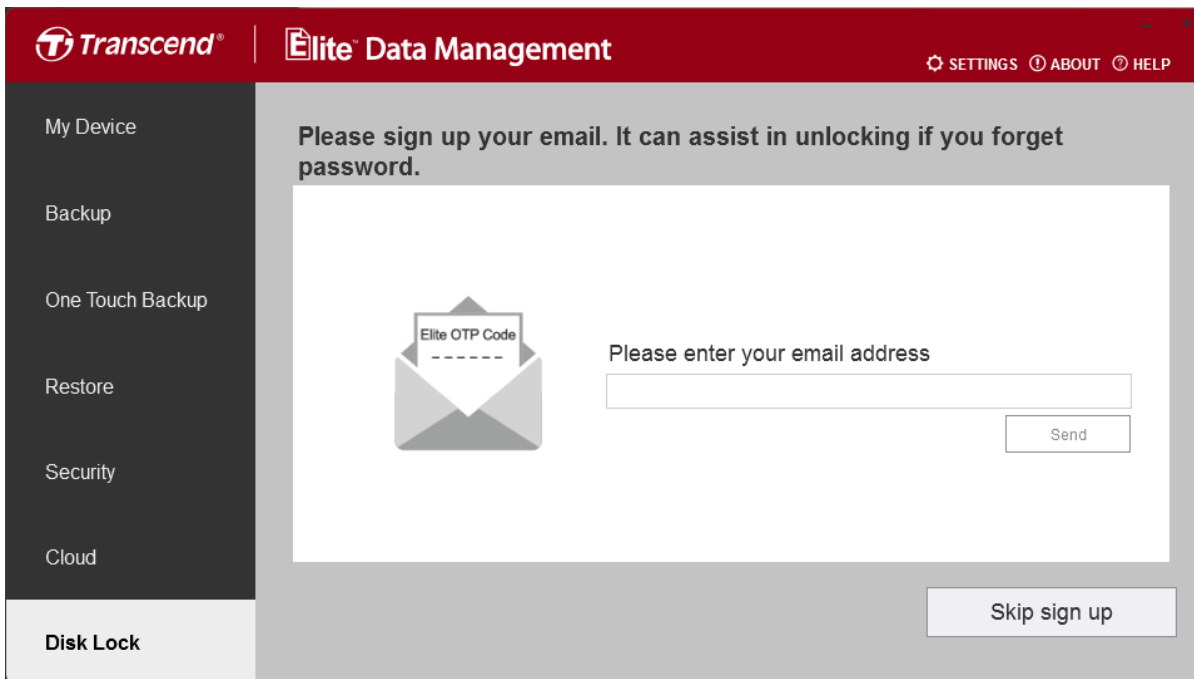
Tato funkce podporuje produkty řady ESD od společnosti Transcend a může pomoci s odemknutím v případě, že zapomenete heslo.

Podporovaná zařízení

- ESD265C
- ESD270C
- ESD300
- ESD310
- ESD320A
- ESD330C
- ESD360C
- ESD380C
- ESD410C
- ESD420

Svázání zařízení prostřednictvím e-mailu

1. Zadejte e-mailovou adresu, na kterou lze přijímat e-maily. Tento e-mail bude použit pro registraci a systém na tuto adresu zašle ověřovací e-mail.



2. Přejděte do své e-mailové schránky pro vyzvednutí registračního e-mailu, který obsahuje 6místné jednorázové heslo.

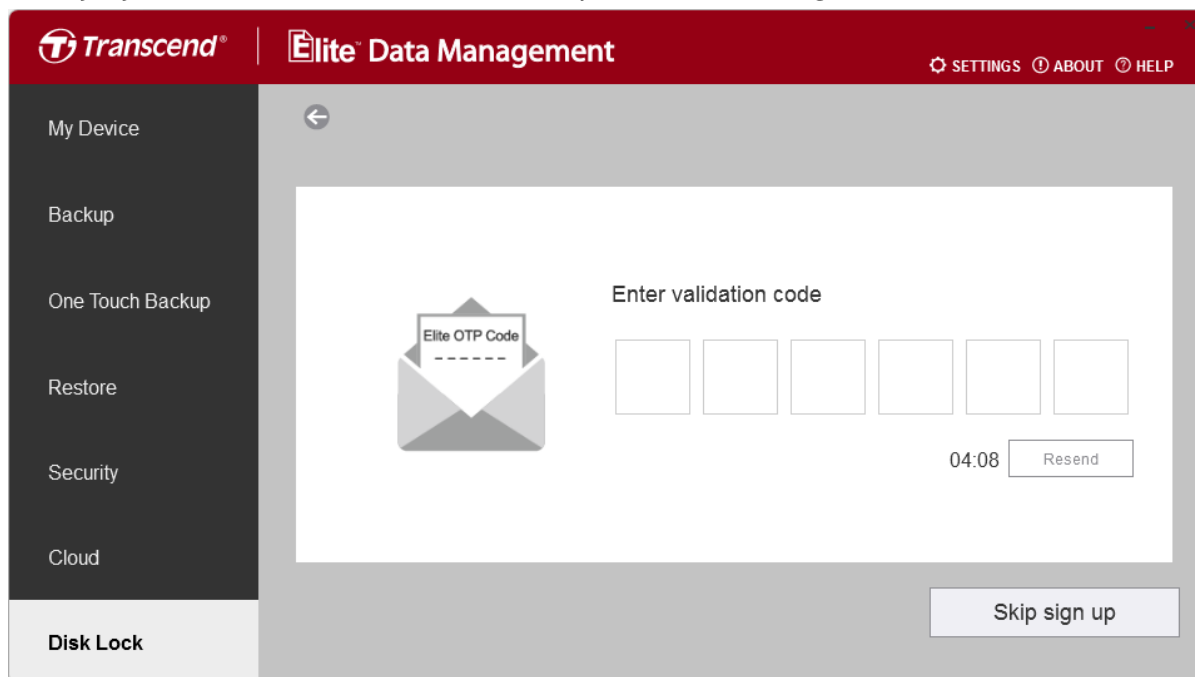


We received a request to bind your Transcend device associated with your Email on Disk Lock setting. To ensure the security of your device and account, we're sending you a one-time password (OTP) that you'll need to enter it during the setup process.

This code will expire after 5 minutes.

595965

3. Zadejte jednorázové heslo na obrazovce pro dokončení registrace.



4. Po dokončení registrace obdržíte potvrzovací e-mail o úspěchu.



You're all set.
The following Email is already bound to
ESD410C for Disk Lock use.

Odemknutí pomocí jednorázového hesla

Poznámka: Tato funkce vyžaduje registraci e-mailu v době uzamčení.

1. Na obrazovce odemknutí vyberte „Zapomenuté heslo“ (Forgot Password). Systém zašle ověřovací e-mail na e-mailovou adresu použitou při registraci.
2. Přejděte do své e-mailové schránky pro vyzvednutí ověřovacího e-mailu, který obsahuje 6místné jednorázové heslo.

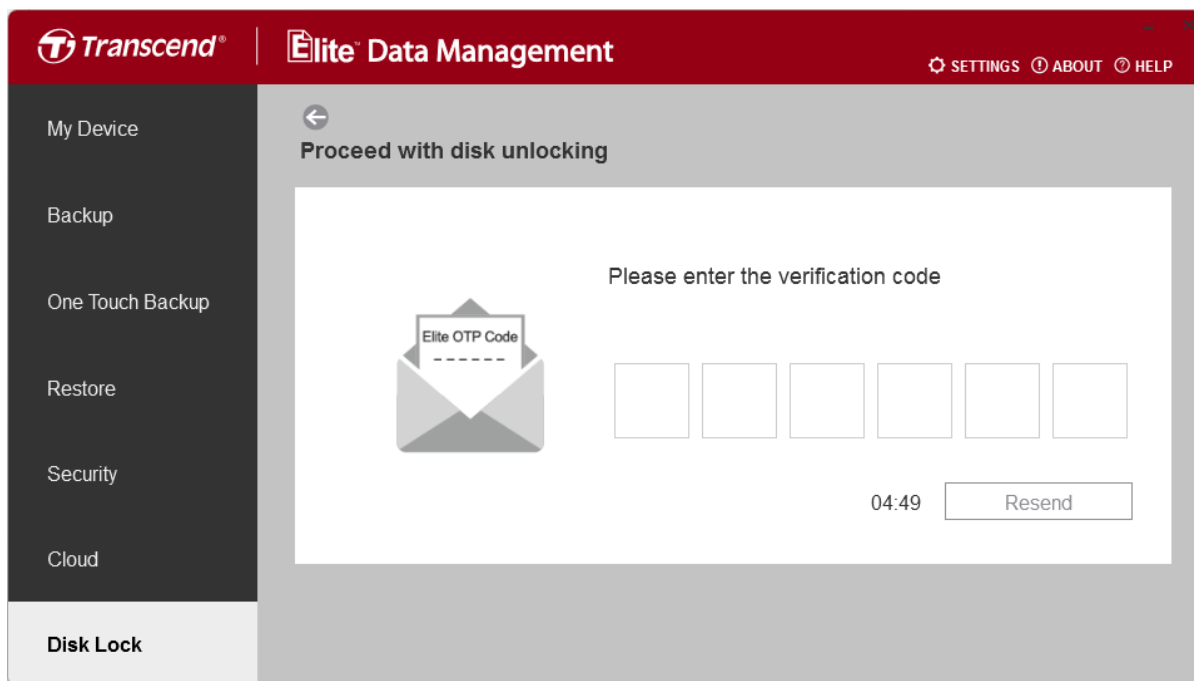


We received a request to find your Transcend device Disk Lock password with your Email. To ensure the security of your device and account, we're sending you a one-time password (OTP) that you'll need to enter it during the setup process.

This code will expire after 5 minutes.

268772

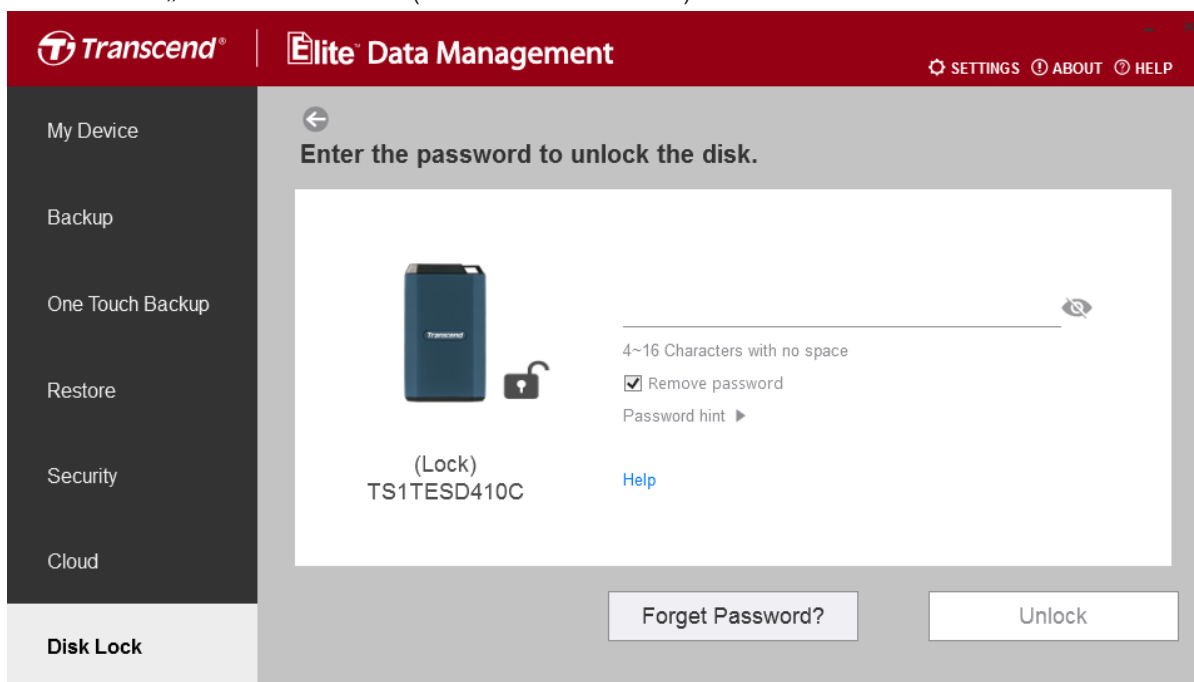
3. Zadejte jednorázové heslo na obrazovce pro dokončení odemknutí.



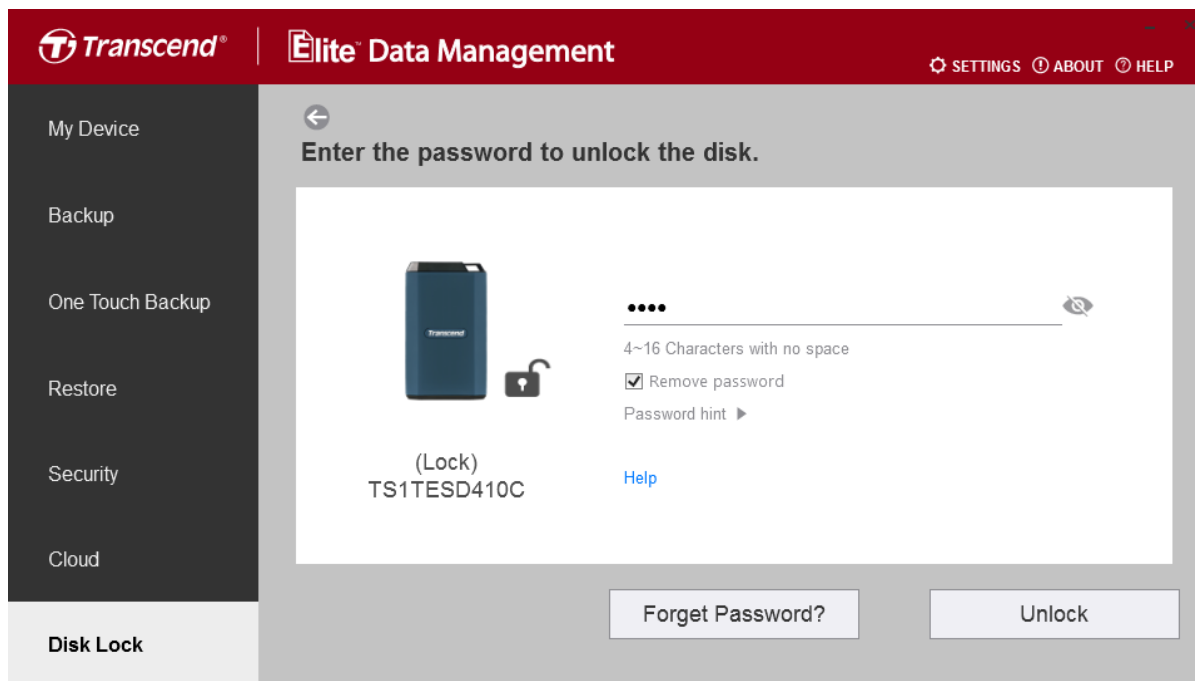
Odstranění svázání s e-mailem

Poznámka : Tato funkce vyžaduje pro provedení ověření heslem.

1. Zaškrtněte „Odstranit heslo“ (Remove Password) na obrazovce odemknutí.



2. Na obrazovce zadejte heslo a stiskněte Odemknout. Heslo bude odstraněno a svázání s e-mailem bude uvolněno.



11. Nastavení

Chcete-li změnit jazyk nebo spravovat další nastavení softwaru, klikněte na „Nastavení“ (Settings) v pravém horním rohu.

Nastavení	
Jazyk	Vyberte jazyk z rozbalovací nabídky. Tím se změní jazyk uživatelského rozhraní Elite.
Minimalizovat při spuštění	Tato možnost umožní aplikaci Elite běžet na pozadí při otevření programu, místo aby se zobrazovala. Doporučujeme nechat Elite spuštěnou, aby mohla provádět naplánované úlohy zálohování.
Zobrazit protokol událostí	Záznamy o aktivitách Transcend Elite si můžete prohlédnout v protokolu událostí.
Obnovit výchozí	Tato možnost vymaže všechny vámi vytvořené úlohy zálohování a resetuje Transcend Elite na výchozí nastavení.

12. Časté dotazy (FAQs)

Proč nemohu použít funkci zámku disku ani po vložení zařízení ESD310C/ESD380C?

V současné době zařízení ESD310C/ESD380C podporují pouze firmware W0629 a novější verze. Odkazujeme na níže uvedený odkaz pro stažení aktualizovaného firmwaru. (Systémové požadavky: Windows 11 / 10 / 7)

<https://tw.transcend-info.com/Software/2082>

Elite se nespustí, když dvakrát kliknu na její ikonu. Co je špatně?

Ujistěte se, že je vaše zařízení správně připojeno k počítači. Software Transcend Elite funguje pouze v systému Mac OS X 10.12 nebo novějším nebo ve Windows 11 / 10 / 8.1 / 8 / 7.

Proč neproběhla moje naplánovaná záloha?

Aby naplánované zálohování probíhalo správně, musí být všechny pevné disky a všechny počítače obsahující pevné disky spojené s naplánovanou úlohou zálohování připojeny a zapnuty v době plánované zálohy. Pokud navíc na cílovém disku dojde místo, naplánované zálohování neproběhne.

Proč nefunguje automatické zálohování One Touch?

Aktivujte funkci zálohování One-Touch v Elite přiřazením úlohy zálohování One-Touch. Tuto funkci nabízejí pouze externí úložná zařízení Transcend vybavená tlačítky One-Touch Auto Backup.

Při obnovování souborů se zobrazí chybová zpráva.

Tato zpráva obvykle znamená, že jste přesunuli, přejmenovali nebo smazali některé zdrojové nebo cílové disky/složky/soubory spojené s úlohou zálohování.

Některé soubory určené v úloze zálohování nebyly zálohovány.

Zkontrolujte, zda je zdrojový soubor nebo složka správná a zda během procedury zálohování nedošlo k žádným chybám.

Mohu používat Transcend Elite s pevnými disky ve formátu NTFS?

Pokud je vaše úložné zařízení naformátováno ve formátu NTFS, může systém Mac OS X data na něm pouze číst. Chcete-li využívat všechny funkce Transcend Elite, doporučujeme používat formáty souborů FAT, FAT32, exFAT nebo HSF+, které jsou kompatibilní s Mac OS X.

Proč nemohu použít funkci zámku disku ani po vložení zařízení ESD350C?

V současné době zařízení ESD350C podporují pouze firmware 190815_81_10_06 a novější verze.

Odkazujeme na níže uvedený odkaz pro stažení aktualizovaného firmwaru.

<https://tw.transcend-info.com/Software/1940>

Proč nebylo možné stáhnout soubory z iCloudu?

Soubor, který jste vybrali, mohl být nahrán prostřednictvím konkrétní aplikace, která byla nastavena tak, aby byla přístupná pouze prostřednictvím této aplikace; Transcend Elite by jej tedy nemohl stáhnout.



"Další pomoc"

Pokud v této příručce nemůžete najít odpověď na svůj problém a máte potíže se softwarem Transcend Elite nebo pevnými disky StoreJet, USB flash disky JetFlash a přenosnými SSD disky StoreJet od společnosti Transcend, navštivte naše webové stránky technické podpory na adrese http://www.transcend-info.com/Support/contact_form

13. Zásady ochrany osobních údajů

- [Zásady ochrany osobních údajů](#)